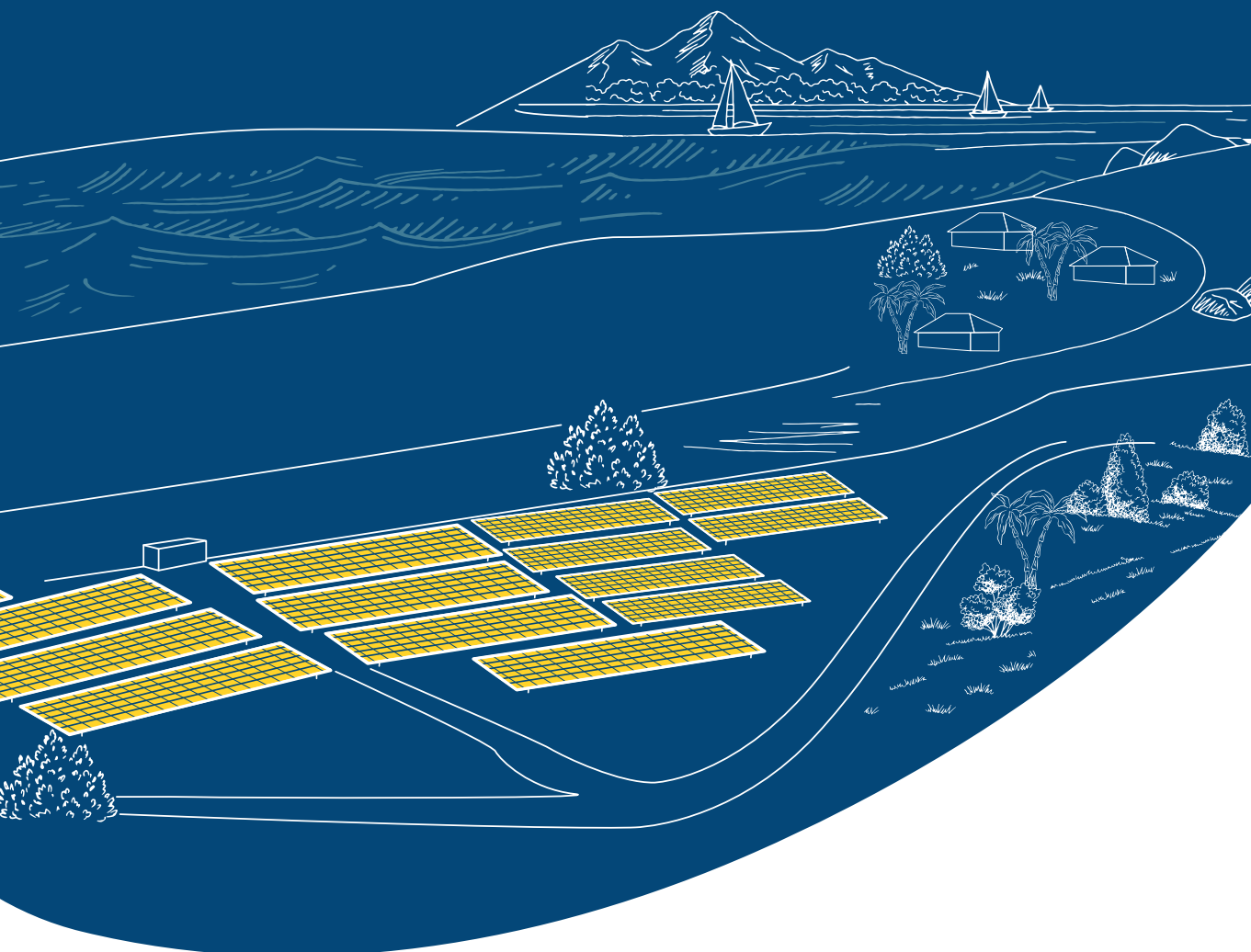


O SOLAR

ALBIOMA



ALBIOMA

Uma usina de energia renovável independente

ALBIOMA

Produtor independente de energia renovável

845

ESPECIALISTAS,
DOS QUAIS
114
IN SOLAR

868

MILHÕES DE EUROS
DE FATURAMENTO
EM 2025

289

MILHÕES DE EUROS
DE EBITDA EM 2025

1,1 GW

DE CAPACIDADE TOTAL

2,4

MILHÕES DE PESSOAS
ABASTECIDAS
COM ELETRICIDADE

Para saber mais
sobre nossa
estratégia



A Albioma é um produtor de energia comprometido com a transição energética por meio da biomassa, do fotovoltaico e da geotermia.

O Grupo está presente nos territórios ultramarinos franceses, na França continental, em Maurício, no Brasil, no Canadá, na Austrália e na Turquia.

Há 30 anos, desenvolve uma parceria única com o setor açucareiro para produzir energia renovável a partir do bagaço, resíduo fibroso da cana-de-açúcar.

A Albioma também é o principal produtor de energia fotovoltaica nos territórios ultramarinos, onde desenvolve e opera projetos inovadores com armazenamento, bem como na França continental e no Brasil.

Desde 2021, o Grupo se desenvolve na geotermia, com a aquisição de duas usinas na Turquia e a obtenção de licenças exclusivas de exploração nos territórios ultramarinos.

A Albioma compromete-se a longo prazo com seus parceiros para garantir a produção de uma energia confiável e sustentável.

Nossas equipes desenvolvem e implementam soluções sob medida para acelerar a transição energética.

OBJETIVOS ATÉ 2033

2 OBJETIVO AMBIENTAL		1 OBJETIVOS ECONÔMICOS
EBITDA (Excedente Operacional Bruto) 500 milhões de euros de EBITDA em 2033	INVESTIMENTO EM DESENVOLVIMENTO +200 milhões de euros investidos a cada ano	INTENSIDADE DE CARBONO Passar de 300 para 50 gramas de CO ₂ /kWh Compromisso com trajetória Net Zero até 2040

O SOLAR, um pilar estratégico do desenvolvimento

Pioneira nos territórios ultramarinos desde 2005 e presente na França continental desde 2009, a Albioma é um ator de referência na produção de energia solar.

O Grupo acompanha a transição energética dos territórios, especialmente nas zonas não interligadas, onde os desafios de segurança e desempenho energético são cruciais.

Primeira empresa francesa a obter a certificação tripla Qualidade, Segurança e Meio Ambiente (QSE), a Albioma também se apoia em uma experiência histórica na produção de eletricidade a partir da biomassa térmica.

Esse domínio de sistemas energéticos complexos permitiu ao Grupo enfrentar muito cedo o desafio da integração de energias renováveis intermitentes, como a solar.

A Albioma contribui ativamente para o aumento da participação das energias renováveis graças a projetos solares inovadores que integram soluções de armazenamento de energia.

Ao compensar a intermitência natural da energia solar, essas tecnologias garantem uma produção elétrica estável, confiável e previsível, independentemente das condições climáticas.

No âmbito de sua estratégia de desenvolvimento internacional, a Albioma expandiu sua atividade solar para o Brasil.

Conciliação entre produção de eletricidade e respeito ao meio ambiente

- ▶ Seleção de terrenos sem conflito de uso (telhados, superfícies artificiais, terrenos não utilizáveis)
- ▶ Uso de pastoreio ovino para manutenção de centrais
- ▶ Reciclagem de painéis via SOREN
- ▶ Certificações ISO 9001, ISO 14001 e ISO 45001

Para saber mais sobre a nossa estratégia de RSE



Central fotovoltaica -
Champs de Merle, Ilha da Reunião

NOSSA PRESENÇA

geográfica

1,143 GW

POTÊNCIA INSTALADA
TOTAL

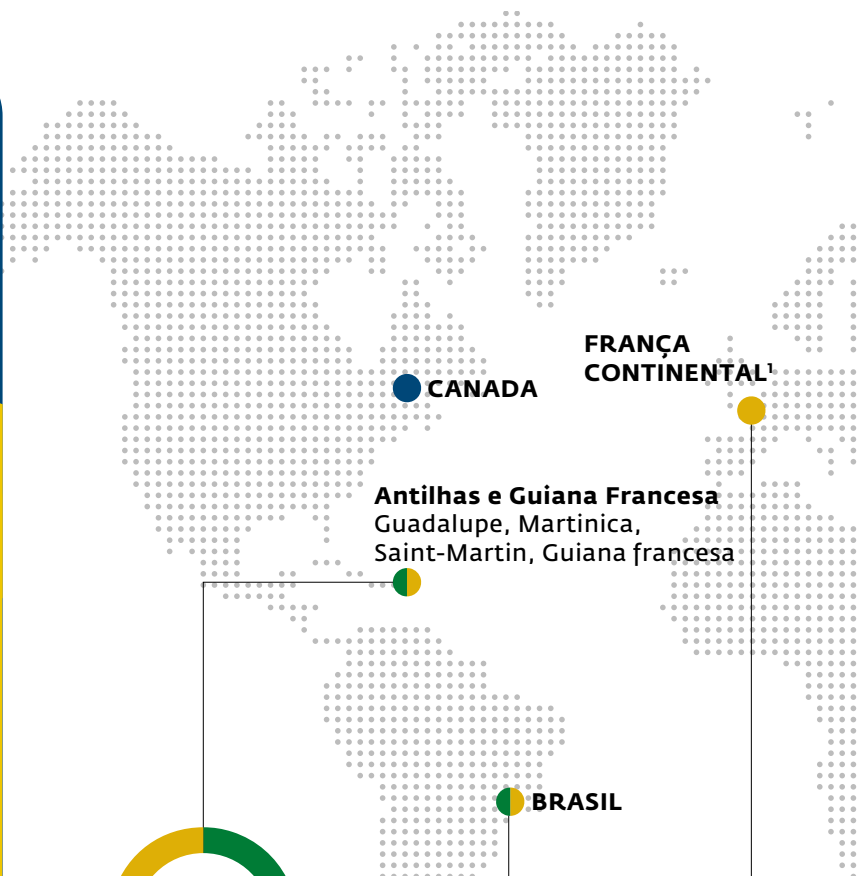
208 MWc
POTÊNCIA SOLAR
INSTALADA

43 MWc
ANTILHAS

54 MWc
BRASIL

48 MWc
FRANÇA CONTINENTAL

63 MWc
OCEANO ÍNDICO

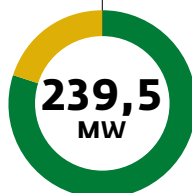


CANADA

FRANÇA
CONTINENTAL¹

Antilhas e Guiana Francesa
Guadalupe, Martinica,
Saint-Martin, Guiana francesa

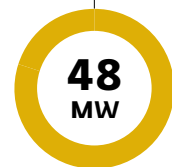
BRASIL



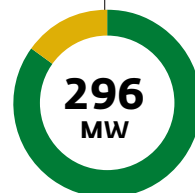
**239,5
MW**

3 USINAS TÉRMICAS (ANTILHAS):

- Le Moule (100% biomassa)
- Galion (100% biomassa + turbina a combustão)
- Energies Saint-Martin



**48
MW**

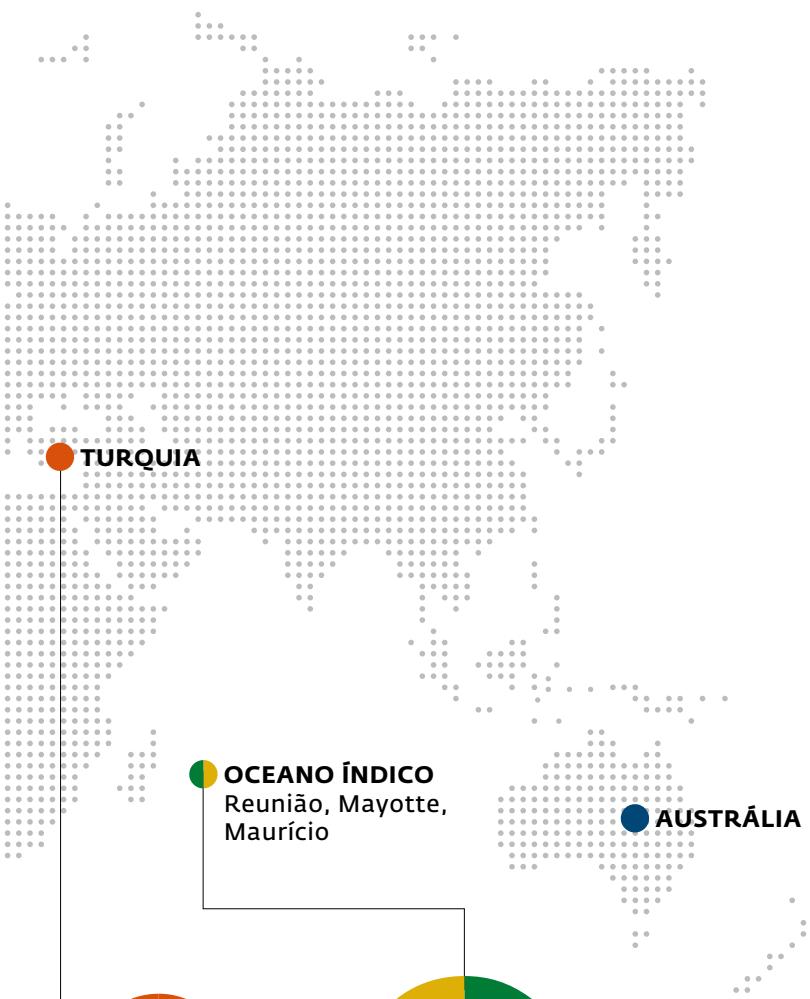


**296
MW**

4 USINAS TÉRMICAS

- Biomassa
- Energia solar
- Geotérmica
- Pellets de madeira

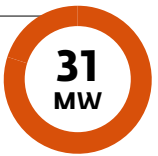
(1) Inclui uma presença na Espanha e Itália



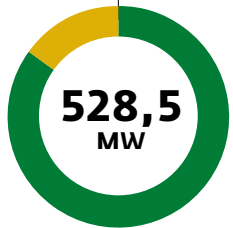
TURQUIA

OCEANO ÍNDICO
Reunião, Mayotte,
Maurício

AUSTRÁLIA



2 USINAS GEOTÉRMICAS



- 3 USINAS TÉRMICAS (REUNIÃO):**
- Le Gol (100% biomassa),
 - Bois-Rouge (100% biomassa),
 - Saint-Pierre (turbina a bioetanol)

3 USINAS TÉRMICAS (MAURÍCIA)



Central fotovoltaica em telhado -
Porcelet, ilha da Reunião

NOSSAS SOLUÇÕES

fotovoltaicas



Valorização imobiliária com renovação de telhados
- remoção de amianto e adequação normativa -



Disponibilização e financiamento de edifícios
- galpões, edificações agropecuárias, estufas -



Soluções de autoconsumo e contratos de venda de energia - PPA -



Instalação de coberturas solares em estacionamentos



Instalação em telhados industriais e terciários



Agrivoltaico
- proteção de culturas e criação -



Instalação e locação de terrenos ou telhados elegíveis para usinas



Armazenamento para serviços de rede

VALORIZAÇÃO DE ATIVOS FUNDIÁRIOS

Acompanhamento ao longo de todo o projeto



DESENVOLVIMENTO

Segurança fundiária

Estudos técnicos

Projeto da usina

Licenciamento

Conexão à rede

Financiamento



CONSTRUÇÃO

Consulta a empresas

Suprimentos

Coordenação de obras

Saúde e segurança

Gestão da conexão

Comissionamento



OPERAÇÃO

Monitoramento
da produção

Manutenção preventiva e
corretiva

Faturamento

Desmantelamento ao
final do contrato

Acompanhamento

VAMOS UNIR

nossas energias

PARCERIA SUSTENTÁVEL

Ao nos associarmos na produção de energia fotovoltaica, fazemos a escolha de uma ação responsável que beneficia o meio ambiente e a economia local.

CONFORTO TÉRMICO

Ao instalar módulos fotovoltaicos no telhado, garantimos uma proteção térmica contra a radiação solar, melhorando o conforto dos ocupantes.

REABILITAÇÃO OTIMIZADA

Esses projetos podem criar sinergias, como a cobertura — total ou parcial — da reabilitação de seus locais ou da renovação de seus edifícios.

ROBUSTEZ CERTIFICADA

Nossas instalações são dimensionadas de acordo com as normas vigentes. Elas são projetadas para durar pelo menos 20 anos e para resistir a ventos ciclônicos..

Central fotovoltaica em telhado -
Le Moule, Guadalupe

POR QUE ESCOLHER A ALBIOMA?

O que nos diferencia





Colaboradores da Albioma Solaire Guadalupe

Equipes especializadas por região

Ator industrial pioneiro

Projetos sob medida

Presença de longo prazo

Contato único durante todo o projeto

Parcerias confiáveis
(público e privado)

Solidez financeira comprovada

Operação sustentável

Receita adicional garantida por
contratos de longo prazo

UM ANO DE 2025 DINÂMICO ao serviço dos territórios

GUIANA FRANCESA, ALBIOMA CONSOLIDA SUA PRESENÇA

A Albioma reforça sua presença na Guiana Francesa com a entrada em operação, em junho de 2025, de cinco usinas fotovoltaicas (1,4 MWp), principalmente instaladas em edifícios públicos. Elas produzem cerca de 2.000 MWh de eletricidade renovável por ano e evitam aproximadamente 1.000 toneladas de CO₂, contribuindo para a segurança energética de um território em forte crescimento.

Esse dinamismo continua com a aquisição, em julho de 2025, da usina fotovoltaica de Corossony. Um projeto de repotenciação elevará sua capacidade para 1,86 MWp, com uma produção anual estimada em 2.800 MWh, equivalente ao consumo de 500 residências.

FRANÇA METROPOLITANA, ALBIOMA DEMONSTRA SEU KNOW-HOW

A Albioma realizou a instalação de coberturas solares (fotovoltaicas) no estacionamento de Lunesse, em Angoulême. Desenvolvido e financiado pela Albioma Solaire France, esse projeto ilustra plenamente o know-how da empresa no desenvolvimento, financiamento e execução de infraestruturas fotovoltaicas.

Essa usina solar permitirá produzir cerca de 580.000 kWh de eletricidade renovável por ano, o equivalente ao consumo anual de 130 residências francesas. Além da produção de energia verde, o projeto gerará para a cidade de Angoulême uma remuneração fixa e variável ao longo de 30 anos, contribuindo de forma duradoura para os recursos do município.

A Albioma também oferece uma solução de autoconsumo coletivo ao município, permitindo que ele se beneficie diretamente da energia produzida em seu território. Por meio dessa realização, a Albioma Solaire France confirma seu compromisso com a transição energética e sua expertise na valorização de espaços existentes por meio de soluções solares eficientes.



Usina fotovoltaica -
Kourou, Guiana Francesa

REUNIÃO, A ALBIOMA CONFIRMA SUA LIDERANÇA EM ENERGIA SOLAR

No início de 2026, a Albioma foi novamente selecionada no âmbito do leilão solar ZNI na Ilha da Reunião, com a atribuição de mais 1,8 MWp em um edifício industrial em Saint-Pierre. A entrada em operação dessa instalação está prevista para 2027. Essa nova conquista ilustra o desempenho e a consistência do Grupo, selecionado em todas as sessões de leilão para a Ilha da Reunião desde 2019.

MARTINICA E GUADALUPE, UM PORTFÓLIO SOLAR EM EXPANSÃO

Na Martinica, a Albioma foi selecionada para projetos solares que representam cerca de 9 MWp, incluindo instalações em solo e em telhados, especialmente no site do aeroporto Aimé Césaire (3,5 MWp) e no aterro sanitário (ISDND) do Parque Tecnológico Ambiental de La Trompeuse, em Fort-de-France (6 MWp).

Na Guadalupe, os projetos conquistados totalizam quase 18 MWp, com instalações previstas em locais estratégicos do território, incluindo o aterro sanitário (ISDND) de La Gabarre, em Les Abymes, o hospital de Basse-Terre, os ativos da Société Immobilière de la Guadeloupe e o site do RSMA em La Jaille.

Usina fotovoltaica com armazenamento -
Fibres, Ilha da Reunião



NOSSA PRESENÇA

em Reunião e Mayotte

63 MWh

INSTALADOS

29 MWh

DE BATERIAS

368

USINAS

54

COLABORADORES

CONTATO

ALBIOMA SOLAIRE REUNIÃO

21 rue Hélène Boucher
Zone aéroportuaire
97438 Sainte-Marie
Ilha da Reunião
T. : +262 (0)262 98 09 83
contact.asoi@albioma.com

ALBIOMA SOLAIRE MAYOTTE

Immeuble MEGA
BP 113 route nationale
97647 Mamoudzou cedex
Mayotte
T. : +262 (0)269 66 60 60
contact.asoi@albioma.com

A Albioma está presente no Oceano Índico desde 2005. Em 2006, entrou em operação a primeira usina com potência de 1 MWp conectada à rede de alta tensão. Desde então, o Grupo desenvolveu sua expertise em usinas com armazenamento, que explora desde 2014.

Com 368 instalações na região, totalizando uma potência de 63 MWp (dos quais 28 MWp com armazenamento), a Albioma é o principal produtor fotovoltaico desses dois departamentos.

Seu posicionamento estratégico em usinas em telhados, em edifícios administrativos e industriais, bem como sua parceria estratégica com a SHLMR (Société d'Habitations à Loyer Modéré de La Réunion) e o desenvolvimento de usinas inovadoras, demonstram a importância da energia solar no mix energético do Grupo.

Soluções adaptadas a diferentes mercados profissionais

- ▶ **Proprietários de edifícios:** valorização de áreas disponíveis e apoio na renovação de telhados (substituição de coberturas, adequação às normas de segurança contra incêndio, etc.)
- ▶ **Proprietários de terrenos:** aproveitamento de áreas sem conflitos de uso (fora de zonas agrícolas, adaptação a riscos naturais)
- ▶ **Gestores de edifícios ou estacionamentos:** implantação de coberturas solares e estações de recarga para veículos elétricos
- ▶ **Promotores e construtores:** participação no financiamento e melhoria da oferta aos clientes
- ▶ **Órgãos públicos e cooperativas:** otimização do consumo energético e apoio na transição energética
- ▶ **Agricultores:** valorização de edificações agrícolas com mais de 600 m² e disponibilização de estruturas agrivoltaicas
- ▶ **Parcerias estratégicas com a CANE** (Cooperativa Agrícola do Nordeste), Alefpa, SHLMR, Grupo Urcoopa, GPMDLR, os municípios de Sainte-Suzanne, Saint-Louis, Saint-Pierre e o Departamento



2 MWp

Star

REUNIÃO

Implantação em um local de aterro sanitário em operação, estrutura adaptada ao assentamento diferencial do local, revalorização fundiária



725 kWp

Mercado Mamoudzou

MAYOTTE

Usina em telhado com a maior potência em Mayotte, operação e manutenção feitas por nossa equipe local



1,3 MWp

Port Ouest

REUNIÃO

Usina com armazenamento, ganhadora da licitação CRE 2016



67 kWp

Igreja Sainte-Suzanne

REUNIÃO

Construção notável e obras em declive acentuado



5,4 MWp

Bethléem

REUNIÃO

Usina montada no solo permitindo o desenvolvimento da atividade pecuária

NOSSA PRESENÇA

no Caribe e na Guiana Francesa

43 MWc
INSTALADOS

8 MWh
ARMAZENAMENTO

95
USINAS

32
COLABORADORES

CONTATO

ALBIOMA SOLAIRE ANTILHAS

16 rue des artisans
ZAC du Bac
97220 Trinité
Martinica
T. : +596 (0)596 38 03 10
contact.asa@albioma.com

ALBIOMA SOLAIRE GUIANA FRANCESA

Route du Degrad Saramaca
PK 9
97310 Kourou
Guiana Francesa
T. : +594 (0)594 22 12 79
contact.asg@albioma.com

A Albioma está presente nas Antilhas e na Guiana desde 2008, onde o Grupo desenvolveu:

- ▶ 17 MWp de projetos de grande porte em telhados nas Antilhas, conectados à rede de alta tensão (dos quais 3 MWp em habitações sociais),
- ▶ 26 MWp de usinas em solo, incluindo a maior do ultramar francês, com potência de 12 MWp na Guiana, próxima a Kourou, sendo 3,3 MWp de usinas com armazenamento e previsão meteorológica de nova geração em 2019.

Graças à sua equipe local, ao seu know-how e à sua experiência, a Albioma é o principal produtor fotovoltaico da Guiana e da Martinica.

Soluções adaptadas a diferentes mercados profissionais

- ▶ **Proprietários de edifícios:** valorização de áreas disponíveis e apoio na renovação de telhados (substituição de coberturas, adequação às normas de segurança contra incêndio, etc.)
- ▶ **Proprietários de terrenos:** aproveitamento de áreas sem conflitos de uso
- ▶ **Gestores de edifícios ou estacionamentos:** implantação de coberturas solares e estações de recarga para veículos elétricos
- ▶ **Promotores e construtores:** participação no financiamento e melhoria da oferta aos clientes
- ▶ **Órgãos públicos e cooperativas:** otimização do consumo energético e apoio na transição energética
- ▶ **Agricultores:** disponibilização de galpões e estufas solares com mais de 600 m²



900 kWp

Gardel

GUADALUPE

Usina em telhado, ganhadora da CRE de 2020



469 kWp

Bonne-Mère

GUADALUPE

Usina de energia solar instalada em uma unidade ICPE (destilaria)



98.8 kWp

Fixouti

MARTINICA

Centrais em telhados de edifícios industriais



4 MWp

Lassalle

MARTINICA

Usina instalada no solo com acoplamento agrovoltáico (criação de ovinos e árvores frutíferas)



970 kWp

Macouria

GUIANA FRANCESA

Instalação em vários edifícios



12 MWp

Kourou

GUIANA FRANCESA

A usina solar com a maior capacidade dos territórios ultramarinos franceses: 160.000 módulos instalados

NOSSA PRESENÇA na França continental

48 MWc
INSTALADOS

216
USINAS

28
COLABORADORES

Com 48 MWp instalados, sendo 17 MWp em solo e 31 MWp em telhados, a Albioma Solaire France está presente há mais de 15 anos em toda a metade sul do território. Ao todo, são 216 usinas fotovoltaicas operadas diretamente pelas equipes.

A Albioma Solaire France domina o desenvolvimento de usinas em telhados, em estufas agrícolas, em coberturas solares (ombrières), em edifícios industriais ou diretamente no solo. Também há um forte foco em inovação para atender às necessidades e aos desafios do futuro.

A Albioma aplica sua expertise especialmente em obras complexas (desamiantagem, reforço de estruturas, construção de novos edifícios).

Uma equipe qualificada e multidisciplinar acompanha parceiros e clientes durante toda a duração dos projetos, desde a fase de concepção até o fim da operação de cada usina. Os projetos são desenvolvidos em concertação com as partes interessadas locais e com respeito ao meio ambiente.

A Albioma também apoia empresas e coletividades que desejam tornar sua eletricidade mais sustentável, por meio de contratos bilaterais (corporate PPA) e contratos de autoconsumo, além de oferecer equipamentos complementares (baterias, estações de recarga) que permitem adaptar a produção ao consumo dos edifícios.

CONTATO

ALBIOMA SOLAIRE FRANÇA

Ecoparc Courtine
ZI Courtine
120 rue Jean-Marie Tjibaou
84000 Avignon
T. : +33 (0)4 90 87 29 65
contact.asfr@albioma.com

ALBIOMA SOLAIRE MONTPELLIER

Ecoparc
196 rue de la Garriguette
34130 Saint-Aunès
T. : +33 (0)4 90 87 29 65
contact.asfr@albioma.com

Soluções adaptadas a diferentes mercados profissionais

- ▶ **Proprietários de edifícios:** apoio e adequação às normas na renovação de telhados (remoção de amianto, impermeabilização, normas de segurança contra incêndio, etc.)
- ▶ **Órgãos públicos ou outros proprietários de estacionamentos:** instalação de coberturas fotovoltaicas
- ▶ **Promotores imobiliários e urbanizadores:** apoio em projetos de edificações de baixo consumo energético, com instalação de usinas em telhados e em estacionamentos
- ▶ **Indústrias, coletividades e cooperativas:** projetos de autoconsumo ou contratos bilaterais para controle total do orçamento de energia
- ▶ **Proprietários de terrenos:** valorização de áreas sem conflito de uso (terrenos abandonados, áreas poluídas ou degradadas, áreas ociosas, terrenos de baixo valor agrícola)



7 MWp

Pierrelatte

AUVERGNE RHÔNE-ALPES

Usina terrestre situada em terreno industrial (25 ha) que alimenta um rebanho de ovelhas

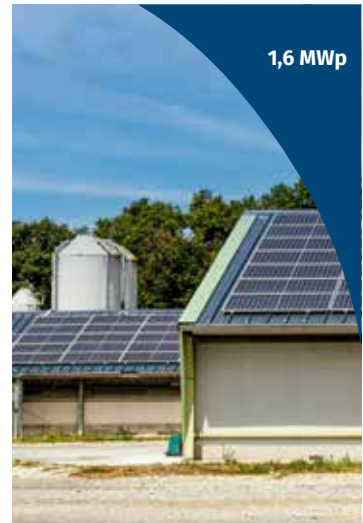


320 kWp

Dolon

ISÈRE

Edifício dedicado ao armazenamento de feno e à criação de gado



1,6 MWp

Barbeyer

DRÔME

Usina elétrica instalada em 8 galpões, principalmente galinheiros



378 kWp

Bourg-lès-Valence

AUVERGNE RHÔNE-ALPES

Central de autoconsumo instalada no estacionamento dos funcionários de um complexo industrial



4,2 MWp

Sallèles

OCCITANIE

Central solar em solo com seguidores solares, módulos franceses



1 MWp

Serre du lycée Restat

NOUVELLE AQUITAINE

Estufa fotovoltaica em uma escola secundária agrícola para realizar testes de cultivo

NOSSA PRESENÇA no Brasil

54 MWp
INSTALADOS

20
USINAS

23
COLABORADORES

Albioma adquiriu, em 2022, um portfólio de seis usinas fotovoltaicas, com uma potência total instalada de 31,6 MWp. Essa operação estruturante marca a entrada da Albioma no mercado solar brasileiro, uma etapa-chave na expansão internacional do Grupo. Ela se insere na continuidade da presença histórica da Albioma no Brasil, onde o Grupo já é um ator reconhecido na produção de energia a partir de biomassa, especialmente com base no bagaço de cana-de-açúcar, bem como nas perspectivas de desenvolvimento de projetos de biogás.

Entre 2024 e 2025, a Albioma também colocou em operação 22 MWp de novos projetos fotovoltaicos, ilustrando sua capacidade de desenvolver e integrar novas instalações no exterior.

A Albioma consolida, assim, sua presença no mercado brasileiro, apoiando-se em um mix renovável complementar — biomassa e solar — em conformidade com sua estratégia de diversificação internacional. Ao reforçar sua presença no Brasil, o Grupo afirma sua ambição de contribuir para a descarbonização do mix energético do país, já bem avançada.

CONTATO

ALBIOMA
PARTICIPAÇÕES
DO BRASIL LTDA

Rua Gomes de Carvalho
1069

13° andar

Conjunto 131 e 132

Jardim Paulista Vila Olímpia

CEP 04547-004

Sao Paulo

SP Brasil

solar.brasil@albioma.com



Colaborador da Albioma



6,2 MWp

Barbosa
SÃO PAULO



5,6 MWp

São José do Belmonte
PERNAMBUCO



3,8 MWp

São José de Piauí
PIAUI



4,9 MWp

Padre Bernardo
GOIAS



3 MWp

São Romão
MINAS GERAIS



4,9 MWp

São José do Rio Pardo
SÃO PAULO

NOSSA FUNDAÇÃO CORPORATIVA E NO EXTERIOR

A Fundação Albioma atua para apoiar e incentivar iniciativas locais nas áreas da biodiversidade e da inserção profissional, com o objetivo de construir um futuro sustentável para todos nos territórios onde o Grupo está presente.

Exemplos de projetos apoiados na área da biodiversidade

Reunião



Restauração das praias de desova de tartarugas

CEDTM

As tartarugas marinhas, espécies emblemáticas da Ilha da Reunião, estão atualmente ameaçadas. A ilha já foi um importante local de desova, mas esse fenômeno tornou-se hoje raro.

O CEDTM (Centro de Estudos e Descoberta das Tartarugas Marinhas) atua na reabilitação das praias de desova, combatendo espécies exóticas invasoras e replantando flora endêmica, favorável ao retorno das fêmeas.

Essa cobertura vegetal endêmica também ajuda a limitar a erosão costeira, que vem se intensificando.

Outras medidas incluem a redução da poluição luminosa para evitar a desorientação dos filhotes, bem como a gestão da frequência turística por meio de trilhas costeiras, a fim de proteger os ninhos.

Essas ações são realizadas no âmbito de um programa de inserção profissional, oferecendo a pessoas afastadas do mercado de trabalho uma formação em gestão de áreas verdes e biodiversidade.



Mayotte



Restauração, gestão e valorização do lago Karihani

GEPOMAY



O lago Karihani (Dziani Karihani em shimaoré) é o único lago natural de água doce de Mayotte. Com uma área de 7 hectares, ele é gerido pelo GEPOMAY desde 2023. Trata-se de um dos principais locais de alimentação do garça-branca (crabier blanc), ave endêmica da região e criticamente ameaçada de extinção em Mayotte.

O projeto tem cinco objetivos:

- estudar a dinâmica do lago por meio de uma análise hidromorfológica;
- restaurar o local (combate às espécies exóticas invasoras, replantio de espécies nativas, programas de inserção profissional) e encontrar soluções para evitar seu ressecamento;
- monitorar as áreas preservadas;
- sensibilizar as partes interessadas, especialmente autoridades locais e jovens;
- garantir a continuidade das ações com a participação dos usuários.

Exemplos de projetos apoiados na inserção profissional

Martinica



Pontos de coleta de roupas

Acise Insertion Environnement

A associação Acise Insertion Environnement é o principal coletor de resíduos TLC (Têxteis, Roupas de casa e Calçados) na Martinica.

Graças a um investimento significativo e a uma rede de pontos de coleta, passou de 423 toneladas coletadas em 2021 para mais de 1.300 toneladas em 2022. Essa estrutura de inserção emprega mais de 100 pessoas, tendo seu modelo econômico baseado no volume anual coletado.



Em um território fortemente dependente das importações têxteis, a Acise busca estruturar uma cadeia local para valorizar os têxteis em suas lojas e reciclar aqueles que não são revendidos.

Os colaboradores em inserção adquirem, assim, competências em gestão de resíduos, têxtil, upcycling e vendas.

A Fundação Albioma financiou 44 pontos de coleta, permitindo cobrir novos territórios e gerar cerca de 300 toneladas adicionais por ano, criando assim cerca de dez novos postos de trabalho.

Guiana



Desenvolvimento da parcela agrícola em Camopi

LIANE

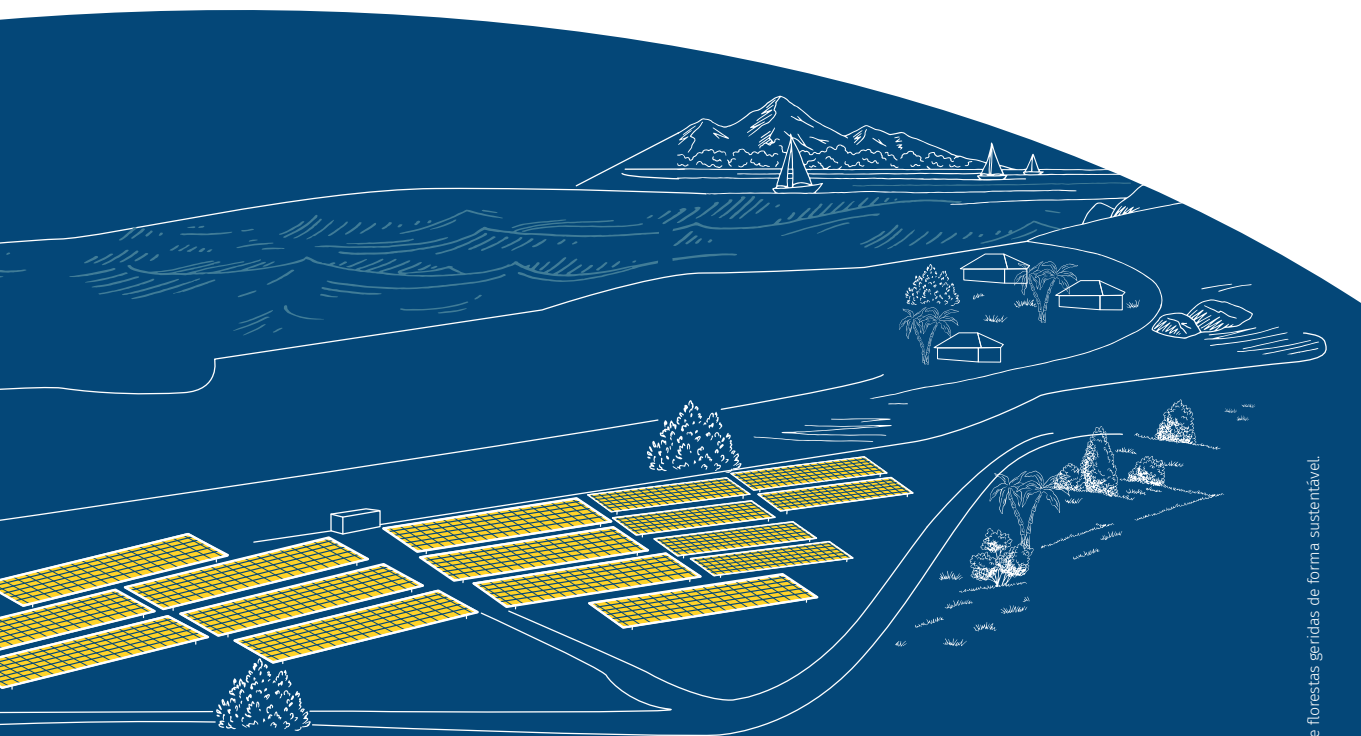
Em 2019, o Grupo Econômico Solidário Aprozep e o Parque Nacional Amazônico da Guiana (PAG) lançaram o projeto de inserção LIANE (Laços e Inserção para a Guiana), com o objetivo de reduzir a exclusão e a vulnerabilidade em comunidades isoladas.



O LIANE oferece acompanhamento personalizado, empregos e formações adaptadas, em parceria com o PAG e associações locais, em três áreas indígenas: Camopi, Favard (Roura) e Antecume Pata (Maripasoula).

A Fundação Albioma permitiu ao LIANE adquirir estufas e um secador solar para desenvolver sua atividade de produção agrícola em Camopi.

O LIANE busca fortalecer a autonomia dos moradores e valorizar os saberes locais para responder aos desafios sociais e econômicos das comunidades isoladas.



www.albioma.com

