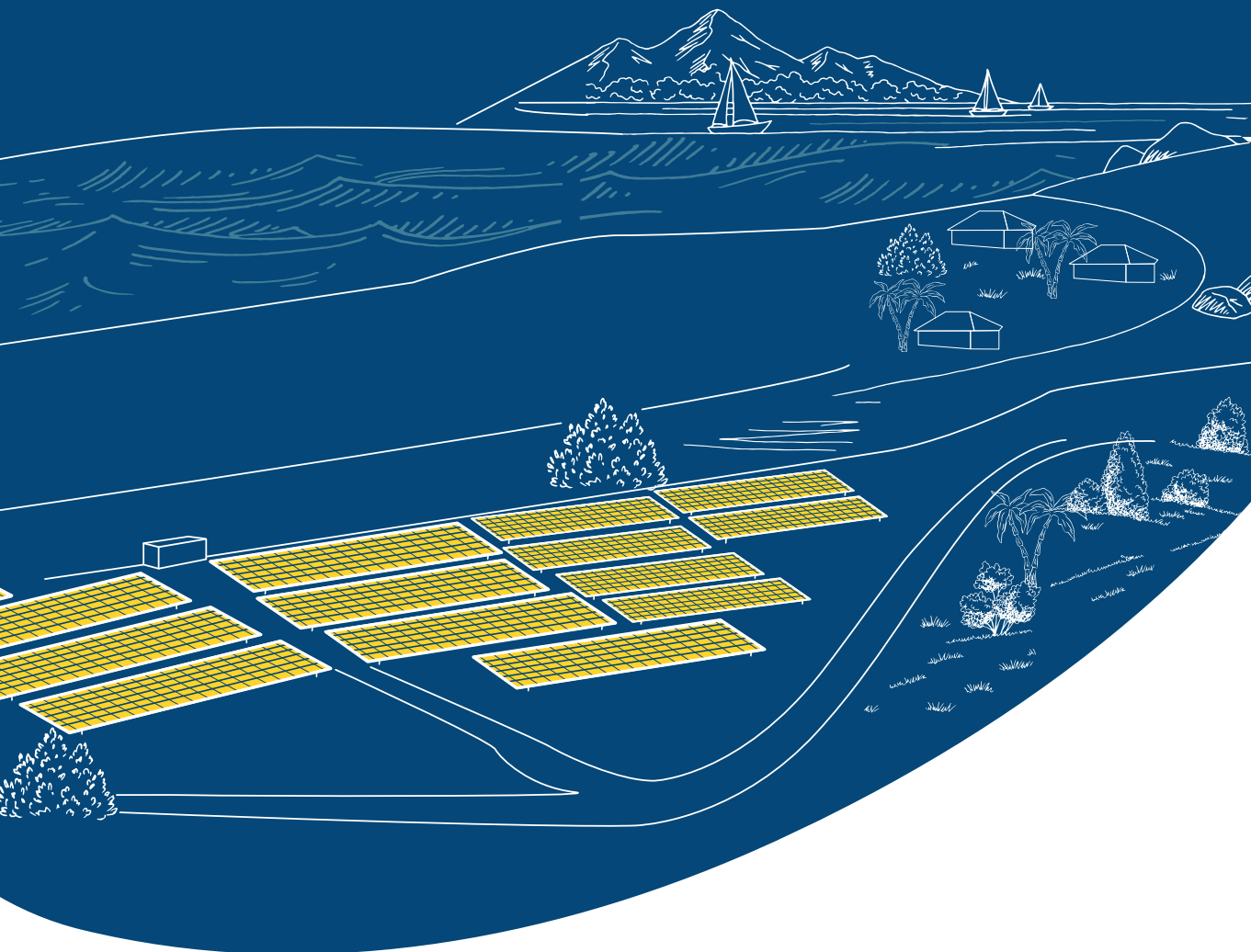


LE SOLAIRE

ALBIOMA



ALBIOMA

Producteur indépendant d'énergie renouvelable

ALBIOMA

un producteur indépendant d'énergie renouvelable

845

EXPERTS DONT
114
DANS LE SOLAIRE

868 M€

DE CHIFFRE
D'AFFAIRES 2025

289 M€

D'EBITDA 2025

1,1 GW

DE CAPACITÉ TOTALE

2,4 M

DE PERSONNES
ALIMENTÉES
EN ÉLECTRICITÉ

Pour en
savoir plus sur
notre stratégie



Albioma est un producteur d'énergie engagé dans la transition énergétique grâce à la biomasse, au photovoltaïque et à la géothermie.

Le Groupe est implanté en Outre-mer français, en France hexagonale, à l'île Maurice, au Brésil, au Canada, en Australie et en Turquie.

Il a développé depuis 30 ans un partenariat unique avec le monde sucrier pour produire de l'énergie renouvelable à partir de la bagasse, résidu fibreux de la canne à sucre.

Albioma est aussi le premier producteur d'énergie photovoltaïque en Outre-mer où il construit et exploite des projets innovants avec stockage, ainsi que dans l'Hexagone et au Brésil.

Depuis 2021, le Groupe se développe dans la géothermie, avec l'acquisition de deux centrales en Turquie et l'obtention de permis exclusifs de recherches en Outre-mer.

Albioma s'engage sur le long terme avec ses partenaires pour garantir la production d'une énergie fiable et durable. Nos équipes développent et mettent en œuvre des solutions sur mesure pour accélérer la transition énergétique.

NOS OBJECTIFS À HORIZON 2033

2 OBJECTIFS ÉCONOMIQUES		1 OBJECTIF ENVIRONNEMENTAL
EXCÉDENT BRUT D'EXPLOITATION 500 millions d'euros d'EBITDA en 2033	INVESTISSEMENT DE DÉVELOPPEMENT +200 millions d'euros investis chaque année	INTENSITÉ CARBONE Passer de 300 à 50 grammes de CO ₂ /kWh S'engager sur une trajectoire Net Zéro pour 2040

LE SOLAIRE, un pilier stratégique du développement

Pionnier en Outre-mer depuis 2005 et présent dans l'Hexagone depuis 2009, Albioma est un acteur de référence de la production d'énergie solaire.

Le Groupe accompagne la transition énergétique des territoires, en particulier dans les zones non interconnectées, où les enjeux de sécurité et de performance énergétique sont majeurs.

Première entreprise française à avoir obtenu la triple certification Qualité, Sécurité et Environnement (QSE), Albioma s'appuie aussi sur une expertise historique dans la production d'électricité à partir de biomasse thermique. Cette maîtrise des systèmes énergétiques complexes a permis au Groupe de relever très tôt le défi de l'intégration des énergies renouvelables intermittentes, comme le solaire.

Albioma contribue activement à l'augmentation de la part des énergies renouvelables grâce à des projets solaires innovants intégrant des solutions de stockage d'énergie. En compensant l'intermittence naturelle du solaire, ces technologies garantissent une production d'électricité stable, fiable et prévisible, quelles que soient les conditions climatiques.

Dans le cadre de sa stratégie de développement international, Albioma a étendu son activité solaire au Brésil.

Concilier production d'électricité et respect de l'environnement

- ▶ Pour l'implantation de ses installations photovoltaïques, le Groupe sélectionne des terrains sans conflits d'usages : surfaces artificielles, comme la toiture du marché de Mamoudzou à Mayotte, ou terrains impropres à d'autres activités. En accord avec des éleveurs, certaines centrales accueillent même des troupeaux d'ovins qui assurent l'entretien des sites.
- ▶ Une attention particulière est également portée au recyclage des panneaux solaires qui sont collectés par l'éco-organisme SOREN, agréé par les pouvoirs publics.
- ▶ L'activité solaire du Groupe suit en effet des normes strictes en matière d'environnement, de santé, de sécurité au travail et de management de la qualité, comme le prouve l'obtention des certifications ISO 9001, ISO 14001 et ISO 45001 faisant référence dans ces domaines.

Pour en savoir plus sur notre stratégie RSE



Centrale photovoltaïque -
Champs de Merle, La Réunion

NOTRE PRÉSENCE

géographique

1,143 GW

PUISSANCE INSTALLÉE
CUMULÉE

208 MWc

PUISSANCE SOLAIRE
INSTALLÉE CUMULÉE

43 MWc

ANTILLES

54 MWc

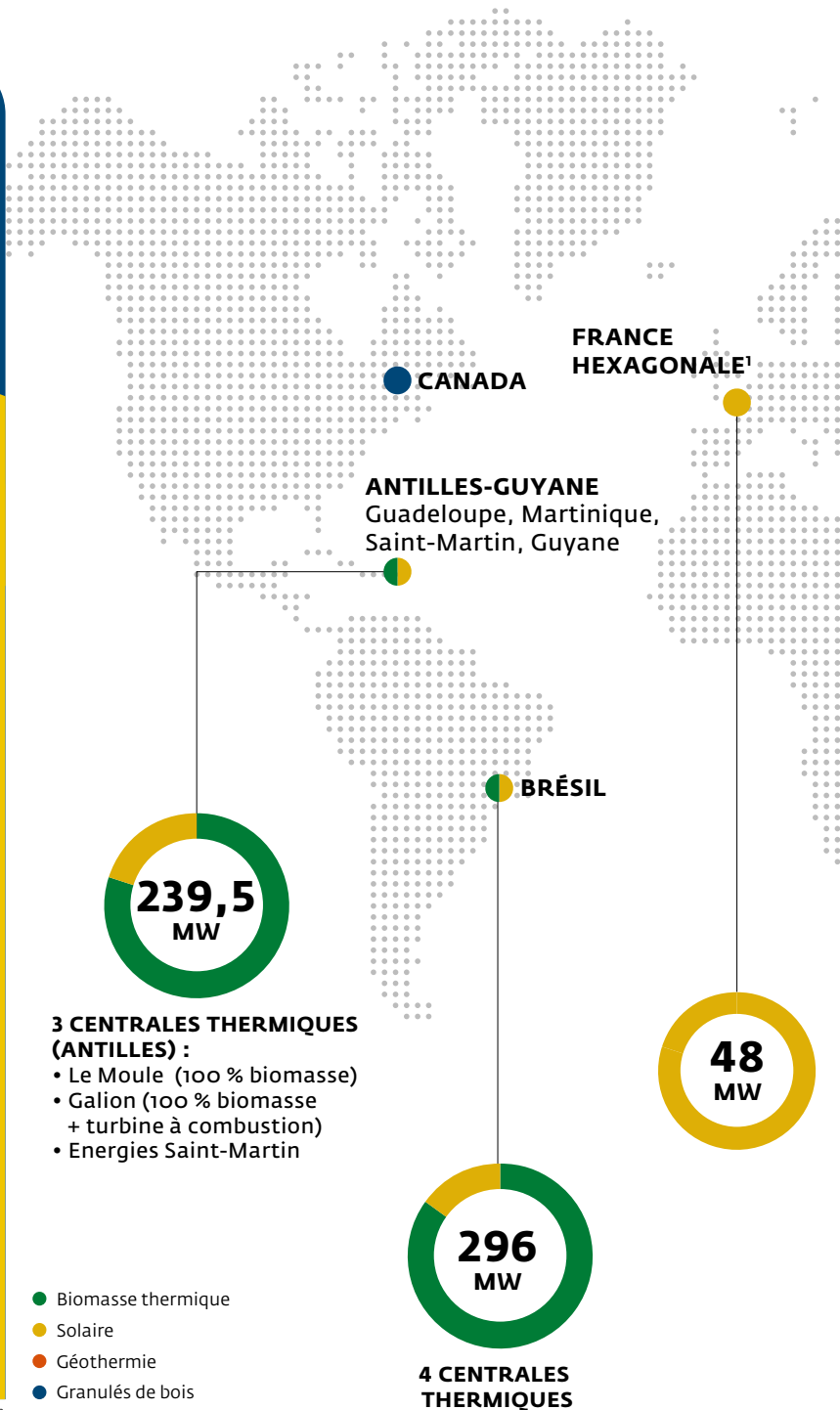
BRÉSIL

48 MWc

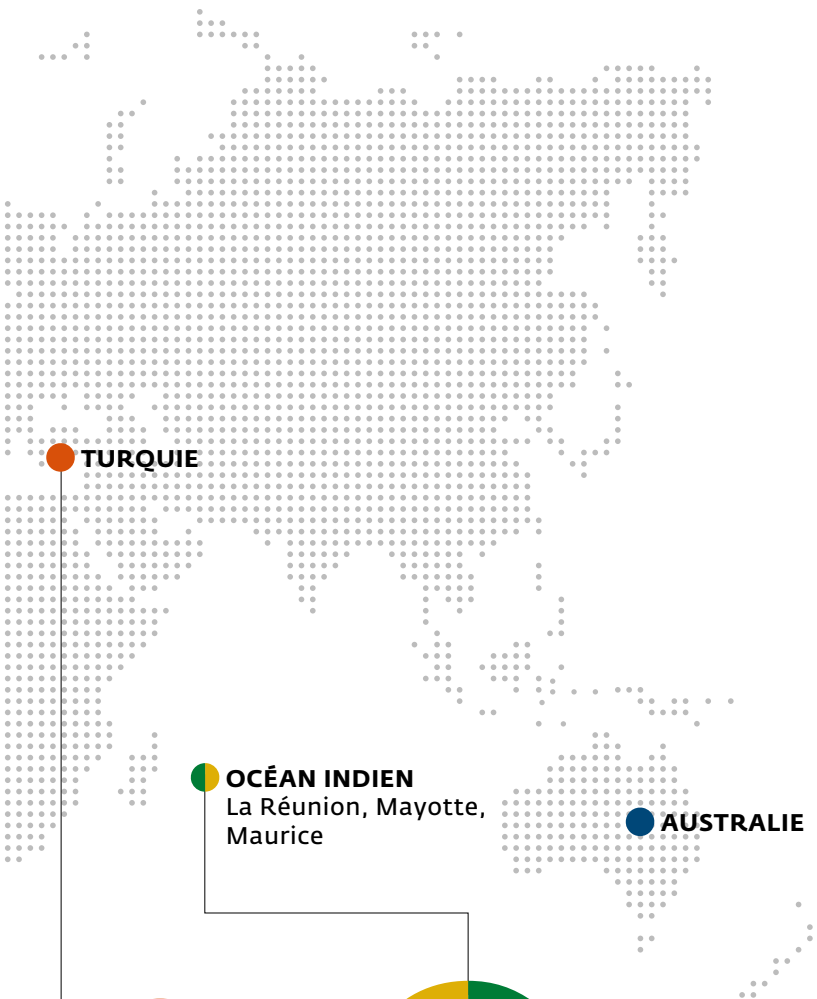
FRANCE HEXAGONALE

63 MWc

OcéAN INDIEN



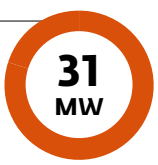
(1) Incluant une présence en Espagne et en Italie



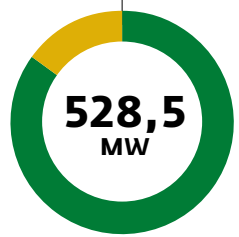
TURQUIE

OCÉAN INDIEN
La Réunion, Mayotte,
Maurice

AUSTRALIE



**2 CENTRALES
GÉOTHERMIQUES**



**3 CENTRALES THERMIQUES
(LA RÉUNION) :**

- Le Gol (100 % biomasse),
- Bois-Rouge (100 % biomasse),
- Saint-Pierre (turbine au bioéthanol)

**3 CENTRALES THERMIQUES
(MAURICE)**



Centrale photovoltaïque en toiture -
Porcelet, La Réunion

NOS SOLUTIONS

photovoltaïques



Valorisation du patrimoine immobilier grâce à la rénovation de toitures - désamiantage et mise en conformité -



Mise à disposition et tiers financement de bâtiments - hangars, bâtiments d'élevage, serres agricoles, abris de culture -



Solutions d'autoconsommation et contrats de vente d'électricité de gré à gré - PPA -



Installation d'ombrières de parking



Installation en toiture de bâtiments industriels et tertiaires



Agrivoltaïsme
- abris de culture/ombrières d'élevage -



Installation et location de terrains ou toitures éligibles à l'implantation de centrales au sol sans conflit d'usage



Stockage service réseau

VALORISER VOS ACTIFS FONCIERS

Un accompagnement tout au long du projet



DÉVELOPPEMENT

Sécurisation du foncier

Études techniques

Conception centrale

Demande d'autorisation
d'urbanisme

Demande de raccordement

Financement



CONSTRUCTION

Consultation
des entreprises

Approvisionnement

Coordination des travaux

Hygiène et sécurité

Gestion du raccordement
au réseau

Mise en service



EXPLOITATION

Suivi de production

Maintenance préventive
et curative

Administration facturation

Démantèlement
en fin de contrat

Accompagnement

MUTUALISONS nos énergies

PARTENARIAT DURABLE

En nous associant dans la production d'électricité photovoltaïque, nous faisons le choix d'un acte responsable qui profite à l'environnement et à l'économie locale.

CONFORT THERMIQUE

En installant des modules photovoltaïques en toiture, nous assurons une protection thermique contre le rayonnement solaire qui améliore le confort des occupants.

RÉHABILITATION OPTIMISÉE

Ces projets peuvent créer des synergies telles que la prise en charge - totale ou partielle - de la réhabilitation de vos sites ou de la rénovation de vos bâtiments.

ROBUSTESSE CERTIFIÉE

Nos installations sont dimensionnées selon les normes en vigueur. Elles sont conçues pour durer au moins 20 ans et pour résister aux vents cycloniques.

Centrale photovoltaïque en toiture -
Le Moule, Guadeloupe

POURQUOI CHOISIR ALBIOMA ?

Ce qui fait notre différence





Collaborateurs Albioma Solaire Guadeloupe

Des équipes expertes et dédiées
sur chacune de nos zones

Un acteur industriel,
pionnier du photovoltaïque

Des projets dimensionnés
selon vos besoins

Une présence de long terme
sur nos territoires d'exploitation

Un contact unique à vos côtés
pendant toute la durée du projet

Des partenariats de confiance
avec les pouvoirs publics comme
avec les acteurs privés

Une robustesse
financière avérée

Une opération durable
et écologique

Une mise à disposition
d'un outil ou un revenu
supplémentaire sécurisé par
des contrats de longue durée

UNE ANNÉE 2025 DYNAMIQUE

au service des territoires

GUYANE, ALBIOMA CONSOLIDE SON ANCRAGE

Albioma renforce sa présence en Guyane avec la mise en service, en juin 2025, de cinq centrales photovoltaïques (1,4 MWc), principalement installées sur des bâtiments publics. Elles produisent près de 2 000 MWh d'électricité renouvelable par an et permettent d'éviter environ 1 000 tonnes de CO₂, contribuant à la sécurité énergétique d'un territoire en forte croissance.

Cette dynamique se poursuit avec l'acquisition, en juillet 2025, de la centrale photovoltaïque de Corossony. Un projet de repowering portera sa capacité à 1,86 MWc, pour une production annuelle estimée à 2 800 MWh, soit l'équivalent de la consommation de 500 foyers.

FRANCE HEXAGONALE, ALBIOMA ILLUSTRE SON SAVOIR-FAIRE

Albioma a réalisé les travaux d'installation d'ombrières photovoltaïques sur le parking de Lunesse à Angoulême. Porté et financé par Albioma Solaire France, ce projet illustre pleinement le savoir-faire de l'entreprise dans le développement, le financement et la réalisation d'infrastructures photovoltaïques. Cette centrale solaire permettra de produire près de 580 000 kWh d'électricité renouvelable par an, soit l'équivalent de la consommation annuelle de 130 foyers français. Au-delà de la production d'énergie verte, le projet générera pour la Ville d'Angoulême une redevance fixe et variable sur une durée de 30 ans, contribuant durablement aux ressources de la collectivité. Albioma apporte également une solution d'autoconsommation collective à la commune, lui permettant de bénéficier directement de l'énergie produite sur son territoire. À travers cette réalisation, Albioma Solaire France confirme son engagement en faveur de la transition énergétique et son expertise dans la valorisation des espaces existants par des solutions solaires performantes.



Centrale photovoltaïque -
Kourou, Guyane

LA RÉUNION, ALBIOMA CONFIRME SON LEADERSHIP DANS LE SOLAIRE

Début 2026, Albioma a une nouvelle fois été retenu dans le cadre de l'appel d'offres solaire ZNI à La Réunion, avec l'attribution de 1,8 MWc supplémentaire sur un bâtiment industriel à Saint-Pierre. La mise en service de cette installation est prévue en 2027. Cette nouvelle distinction illustre la performance et la régularité du Groupe, sélectionné à chaque session d'appel d'offres pour La Réunion depuis 2019.

MARTINIQUE ET GUADELOUPE, UN PORTEFEUILLE SOLAIRE EN EXPANSION

En Martinique, Albioma a été retenu pour des projets solaires représentant environ 9 MWc, comprenant des installations au sol et en toiture, notamment sur le site de l'aéroport Aimé Césaire (3,5 MWc) et sur l'ISDND du Parc Technologique Environnemental de la Trompeuse à Fort-de-France (6 MWc).

En Guadeloupe, les projets remportés totalisent près de 18 MWc, avec des installations prévues sur des sites clés du territoire, dont l'ISDND de la Gabarre aux Abymes, le Centre hospitalier de Basse-Terre, le patrimoine de la Société Immobilière de la Guadeloupe et le site du RSMA à La Jaille.

Centrale photovoltaïque avec stockage -
Fibres, La Réunion



NOTRE ACTIVITÉ

à La Réunion et à Mayotte

63 MWc
DE PUISSANCE
INSTALLÉE

29 MWh
DE STOCKAGE
BATTERIE

368
CENTRALES
EN EXPLOITATION

54
COLLABORATEURS

CONTACT

ALBIOMA SOLAIRE RÉUNION

21 rue Hélène Boucher
Zone aéroportuaire
97438 Sainte-Marie
La Réunion
T. : +262 (0)262 98 09 83
contact.asoi@albioma.com

ALBIOMA SOLAIRE MAYOTTE

Immeuble MEGA
BP 113 route nationale
97647 Mamoudzou cedex
Mayotte
T. : +262 (0)269 66 60 60
contact.asoi@albioma.com

Albioma est implanté en océan Indien depuis 2005.

En 2006, la première centrale d'une puissance de 1 MWc connectée au réseau haute tension était mise en service. Depuis, le Groupe a développé son expertise dans les centrales avec stockage qu'il exploite depuis 2014.

Avec 368 installations sur la zone pour une puissance de 63 MWc (dont 28 MWc avec stockage), Albioma est le premier producteur photovoltaïque de ces deux départements.

Son positionnement stratégique sur des centrales en toitures, sur des bâtiments administratifs et industriels, ou encore son partenariat stratégique avec la SHLMR (Société d'Habitations à Loyer Modéré de La Réunion) et le développement de centrales innovantes, démontrent l'importance du développement de l'énergie solaire dans le mix énergétique du Groupe.

Des solutions adaptées aux différents marchés professionnels

- ▶ **Propriétaires de bâtiments** : valorisation des surfaces libres et accompagnement dans la rénovation des toitures (remplacement des couvertures, mise aux normes de sécurité incendie...)
- ▶ **Propriétaires fonciers** : exploitation de terrains sans conflits d'usage (hors zone agricole, adaptation aux risques naturels)
- ▶ **Gestionnaires de bâtiments ou de parking** : aménagement d'ombrières et de stations de recharge de véhicules électriques
- ▶ **Promoteurs et constructeurs de bâtiments** : participation au financement et amélioration de l'offre aux clients
- ▶ **Collectivités et coopératives** : optimisation de la consommation énergétique et accompagnement dans la transition énergétique
- ▶ **Agriculteurs** : valorisation des bâtiments agricoles de plus de 600 m² et mise à disposition d'ombrières agrivoltaïques
- ▶ **Partenariat stratégique avec la CANE** (Coopérative Agricole du Nord-Est), l'Alefpa, la SHLMR, le Groupe Urcoopa, la GPMDLR, les communes de Sainte-Suzanne, Saint-Louis, Saint-Pierre, et le Département



2 MWc

Star

LA RÉUNION

Implantation sur un site d'enfouissement en exploitation, structure adaptée au tassement différentiel du site, revalorisation foncière



725 kWc

Marché de Mamoudzou

MAYOTTE

Centrale en toiture la plus puissante de Mayotte, exploitation et maintenance par notre équipe locale



1,3 MWc

Port Ouest

LA RÉUNION

Centrale avec stockage lauréate de l'appel d'offres CRE 2016



67 kWc

Église de Sainte-Suzanne

LA RÉUNION

Bâtiment remarquable et travaux en forte pente



5,4 MWc

Bethléem

LA RÉUNION

Centrale au sol permettant le développement d'une activité pastorale

NOTRE ACTIVITÉ

aux Antilles et en Guyane

43 MWc
DE PUISSANCE
INSTALLÉE

8 MWh
DE STOCKAGE
BATTERIE

95
CENTRALES
EN EXPLOITATION

32
COLLABORATEURS

CONTACT

ALBIOMA SOLAIRE ANTILLES

16 rue des artisans
ZAC du Bac
97220 Trinité
Martinique
T. : +596 (0)596 38 03 10
contact.asa@albioma.com

ALBIOMA SOLAIRE GUYANE

Route du Degrad Saramaca
PK 9
97310 Kourou
Guyane
T. : +594 (0)594 22 12 79
contact.asg@albioma.com

Albioma est implanté aux Antilles et en Guyane depuis 2008, où le Groupe a développé :

- ▶ 17 MWc de projets de grande envergure en toiture dans les Antilles raccordés sur le réseau haute tension (dont 3 MWc sur des logements sociaux),
- ▶ 26 MWc de centrales au sol dont la plus grande d'Outre-mer, d'une puissance de 12 MWc en Guyane près de Kourou, dont 3,3 MWc de centrales avec stockage et prévision météorologique de nouvelle génération en 2019.

Grâce à son équipe implantée localement, son savoir-faire et son expérience, Albioma est le premier producteur photovoltaïque de la Guyane et de la Martinique.

Des solutions adaptées aux différents marchés professionnels

- ▶ **Propriétaires de bâtiments** : valorisation des surfaces libres et accompagnement dans la rénovation des toitures (remplacement des couvertures, mise aux normes de sécurité incendie...)
- ▶ **Propriétaires fonciers** : exploitation de terrains sans conflits d'usage
- ▶ **Gestionnaires de bâtiments ou de parking** : aménagement d'ombrières et de stations de recharge de VE
- ▶ **Promoteurs et constructeurs de bâtiments** : participation au financement et amélioration de l'offre aux clients
- ▶ **Collectivités et coopératives** : optimisation de la consommation énergétique et accompagnement dans la transition énergétique
- ▶ **Agriculteurs** : mise à disposition de hangars et de serres solaires de plus de 600 m²



900 kWc

Gardel

GUADELOUPE

Centrale en toiture,
lauréat de la CRE en 2020



469 kWc

Bonne-Mère

GUADELOUPE

Centrale au sol implantée
sur un site ICPE (distillerie)



98,8 kWc

Fixouti

MARTINIQUE

Installations en toiture
sur bâtiment industriel



4 MWc

Lassalle

MARTINIQUE

Centrale au sol avec couplage
agrivoltaïque (élevage ovin
et arbres fruitiers)



970 kWc

Macouria

GUYANE

Centrale répartie sur les
toitures de 8 bâtiments de la
zone industrielle « village des
entreprises »



12 MWc

Kourou

GUYANE

Centrale solaire la plus
puissante d'Outre-mer,
160 000 modules installés

NOTRE ACTIVITÉ

en France hexagonale

48 Mwc
DE PUISSANCE
INSTALLÉE

216
CENTRALES
EN EXPLOITATION

28
COLLABORATEURS

Avec 48 Mwc installés dont 17 Mwc au sol et 31 Mwc en toiture, Albioma Solaire France est présent depuis plus de 15 ans sur toute la moitié Sud du territoire. Au total, ce sont 216 centrales photovoltaïques qui sont exploitées en propre par les équipes.

Albioma Solaire France maîtrise le développement de centrales en toiture, sur des serres agricoles, sur des ombrières, sur des bâtiments industriels ou directement au sol. L'accent est également porté sur l'innovation afin de répondre aux besoins et aux enjeux de demain.

Albioma déploie son expertise en particulier sur des travaux complexes (désamiantage, renforcements de charpentes, construction de nouveaux bâtiments). Une équipe qualifiée et pluricom pétente accompagne partenaires et clients pendant toute la durée des projets, de la phase de conception à la fin de l'exploitation de chaque centrale. Les projets sont développés en concertation avec les parties prenantes locales et dans le respect de l'environnement.

Albioma accompagne également les entreprises et collectivités qui souhaitent verdir leur électricité, grâce aux contrats de gré à gré (corporate PPA) et aux contrats d'autoconsommation et propose des équipements connexes (batteries, bornes de recharges) permettant d'adapter la production aux consommations des bâtiments.

CONTACT

ALBIOMA SOLAIRE FRANCE

Ecoparc Courtine
ZI Courtine
120 rue Jean-Marie Tjibaou
84000 Avignon
T. : **+33 (0)4 90 87 29 65**
contact.asfr@albioma.com

ALBIOMA SOLAIRE MONTPELLIER

Ecoparc
196 rue de la Garriguette
34130 Saint-Aunès
T. : **+33 (0)4 90 87 29 65**
contact.asfr@albioma.com

Des solutions adaptées aux différents marchés professionnels

- ▶ **Propriétaires de bâtiment** : accompagnement et mise aux normes dans la rénovation de toitures (désamiantage, étanchéité, norme incendie...)
- ▶ **Collectivités ou autres propriétaires de parking** : installation d'ombrières photovoltaïques
- ▶ **Promoteurs immobiliers et aménageurs** : accompagnement dans les démarches de bâtiment basse consommation avec installation de centrales en toiture, en ombrières de parking
- ▶ **Industriels, collectivités et coopératives** : projet en autoconsommation ou contrat de gré à gré pour une maîtrise complète du budget énergie
- ▶ **Propriétaires fonciers** : valorisation de terrains sans conflit d'usage (friches, sites pollués et dégradés, délaissés, terrains à faible valeur agricole...)



7 MWc

Pierrelatte

AUVERGNE RHÔNE-ALPES

Centrale au sol située sur un terrain industriel (25 ha) entretenu par un cheptel de brebis

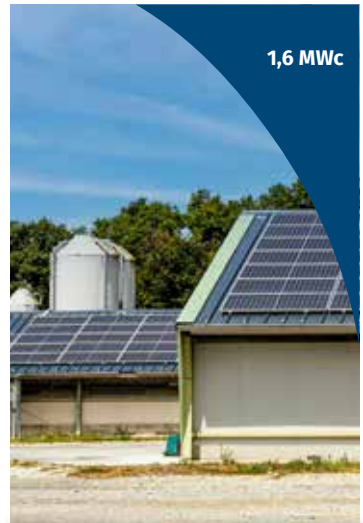


320 kWc

Dolon

ISÈRE

Bâtiment dédié au stockage de foin et à l'élevage



1,6 MWc

Barbeyer

DRÔME

Centrale installée sur 8 bâtiments, principalement des poulaillers



378 kWc

Bourg-lès-Valence

AUVERGNE RHÔNE-ALPES

Centrale en autoconsommation, ombrières sur le parking du personnel d'un site industriel



4,2 MWc

Sallèles

OCCITANIE

Centrale au sol avec trackers, modules français



1 MWc

Serre du lycée Restat

NOUVELLE AQUITAINE

Serre photovoltaïque dans un lycée agricole afin de mener des tests de culture

NOTRE ACTIVITÉ

au Brésil

54 MWh
DE PUISSANCE
INSTALLÉE

20
CENTRALES
EN EXPLOITATION

23
COLLABORATEURS

Albioma a acquis en 2022 un portefeuille de six centrales photovoltaïques pour une puissance totale installée de 31,6 MWh. Cette opération structurante marque l'entrée d'Albioma sur le marché solaire brésilien, une étape clé dans le déploiement international du Groupe. Elle s'inscrit dans la continuité de la présence historique d'Albioma au Brésil, où le Groupe est déjà un acteur reconnu dans la production d'énergie à partir de biomasse, en particulier à base de bagasse de canne à sucre, ainsi que dans les perspectives de développement de projets de biogaz.

Entre 2024 et 2025, Albioma a par ailleurs mis en service 22 MWh de nouveaux projets photovoltaïques, illustrant sa capacité à développer et intégrer de nouvelles installations à l'étranger.

Albioma consolide ainsi sa présence sur le marché brésilien en s'appuyant sur un mix renouvelable complémentaire – biomasse et solaire – conformément à sa stratégie de diversification à l'international. En renforçant son ancrage au Brésil, le Groupe affirme son ambition de contribuer à la décarbonation du mix énergétique du pays, déjà bien engagée.

CONTACT

ALBIOMA
PARTICIPAÇÕES
DO BRASIL LTDA

Rua Gomes de Carvalho
1069

13° andar

Conjunto 131 e 132

Jardim Paulista Vila Olímpia

CEP 04547-004

Sao Paulo

SP Brésil

solar.brasil@albioma.com



Collaborateur Albioma



6,2 MWc

Barbosa
SÃO PAULO



5,6 MWc

São José do Belmonte
PERNAMBUCO




3,8 MWc

São José de Piauí
PIAUI



4,9 MWc

Padre Bernardo
GOIÁS



3 MWc

São Romão
MINAS GERAIS



4,9 MWc

São José do Rio Pardo
SÃO PAULO

NOTRE FONDATION D'ENTREPRISE EN OUTRE-MER

La Fondation Albioma agit pour soutenir et encourager les initiatives locales, dans les domaines de la biodiversité et de l'insertion professionnelle, afin de construire un avenir durable pour tous sur les territoires où le Groupe est présent.

Exemples de projets soutenus en biodiversité

La Réunion



Restauration des plages à tortues

CEDTM

Les tortues marines, espèces emblématiques de La Réunion, sont aujourd'hui menacées. L'île était jadis un important site de ponte, elle voit désormais ce phénomène devenir rare.

Le CEDTM (Centre d'Etudes et de Découverte des Tortues Marines) agit pour réhabiliter les plages de ponte, en luttant contre les espèces exotiques envahissantes et en replantant une flore endémique, favorable au retour des femelles. Ce couvert végétal endémique aide aussi à limiter l'érosion côtière, qui s'accroît.

D'autres mesures incluent la réduction de la pollution lumineuse pour éviter de désorienter les nouveau-nés, ainsi que la gestion de la fréquentation touristique grâce à des sentiers côtiers pour protéger les nids.

Ces actions sont menées dans le cadre d'un Atelier Chantier d'Insertion, offrant à des personnes éloignées de l'emploi une formation en gestion d'espaces verts et biodiversité.



Mayotte



Restauration, gestion et valorisation du lac Karihani

GEPOMAY



Le lac Karihani (Dziani Karihani en shimaoré), est le seul lac naturel d'eau douce de Mayotte. D'une superficie de 7 hectares, il est géré par le GEPOMAY depuis 2023. C'est l'un des principaux sites d'alimentation du crabier blanc, oiseau endémique de la région et en danger critique d'extinction à Mayotte.

Le projet vise cinq objectifs :

- étudier la dynamique du lac par une analyse hydromorphologique ;
- restaurer le site (lutte contre les EVEC, replantation de plantes indigènes, ateliers d'insertion) et trouver des solutions contre son assèchement ;
- surveiller les parcelles préservées ;
- sensibiliser les parties prenantes, notamment les élus et les jeunes ;
- pérenniser les actions avec la participation des usagers.

Exemples de projets soutenus en insertion professionnelle

Martinique



Bornes de collecte de vêtements

Acise Insertion Environnement

L'association Acise Insertion Environnement est le collecteur principal de déchets TLC (Tissus Linges Chaussures) en Martinique.

Grâce à un investissement conséquent et à un réseau de bornes de collecte, elle est passée de 423 tonnes collectées en 2021 à plus de 1300 tonnes en 2022. Cette structure d'insertion emploie plus de 100 personnes, son modèle économique étant basé sur le tonnage annuel collecté.



Dans un territoire très dépendant des importations textiles, Acise vise à structurer une filière locale pour valoriser les textiles dans ses boutiques et recycler ceux qui ne sont pas revendus.

Les salariés en insertion acquièrent ainsi des compétences en gestion de déchets, textile, upcycling, et vente.

La Fondation Albioma a financé 44 bornes de collecte, permettant de couvrir de nouveaux territoires et de générer environ 300 tonnes supplémentaires par an, créant ainsi une dizaine de postes supplémentaires.

Guyane



Développement de la parcelle agricole à Camopi

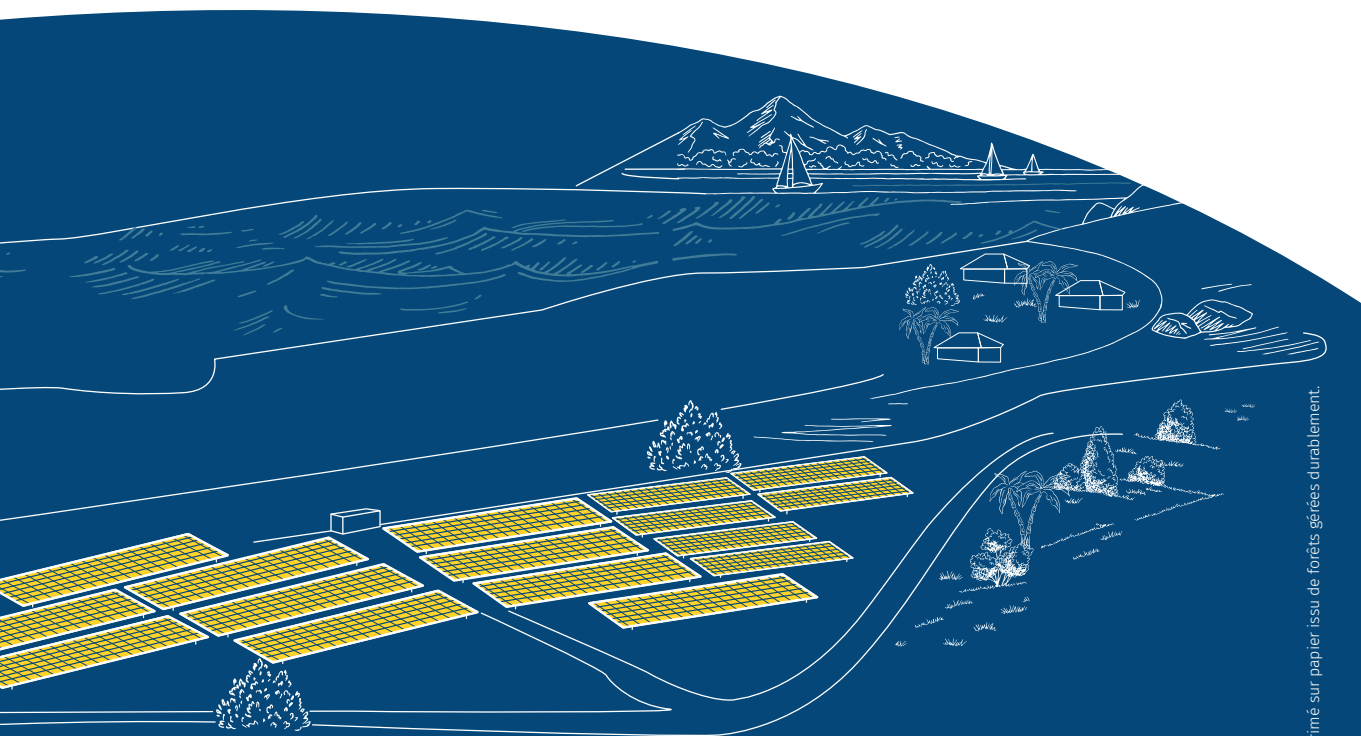
LIANE

En 2019, le Groupe Économique Solidaire Aprosep et le Parc National Amazonien de Guyane (PAG) ont lancé le chantier d'insertion LIANE (Liens et Insertion pour la Guyane), visant à réduire l'exclusion et la précarité dans les communes isolées.



LIANE propose un accompagnement personnalisé, des emplois et des formations adaptées, en partenariat avec le PAG et les associations locales, sur trois sites amérindiens : Camopi, Favard (Roura) et Antecume Pata (Maripasoula).

La Fondation Albioma a permis à LIANE de faire l'acquisition de serres et d'un séchoir solaire pour développer son activité de production agricole à Camopi. LIANE vise à renforcer l'autonomie des habitants et à valoriser les savoir-faire locaux pour répondre aux enjeux sociaux et économiques des communautés isolées.



www.albioma.com

