

# L'ESSENTIEL ALBIOMA



**ALBIOMA**

Producteur indépendant d'énergie renouvelable



Centrale photovoltaïque - Lasalle, Martinique

# ALBIOMA

un producteur indépendant  
d'énergie renouvelable

**844**  
EXPERTS

**> 1 GW**  
PUISSANCE INSTALLÉE

**2,6 TWh**  
ÉLECTRICITÉ  
VENDUE PAR AN

**2,8 M**  
PERSONNES  
ALIMENTÉES  
EN ÉLECTRICITÉ

**Albioma est un producteur d'énergie engagé dans la transition énergétique grâce à la biomasse, au photovoltaïque et à la géothermie.**

Le Groupe est implanté en Outre-mer français, en France hexagonale, à l'île Maurice, au Brésil, au Canada, en Australie et en Turquie.

Il a développé depuis 30 ans un partenariat unique avec le monde sucrier pour produire de l'énergie renouvelable à partir de la bagasse, résidu fibreux de la canne à sucre.

Albioma est aussi le premier producteur d'énergie photovoltaïque en Outre-mer où il construit et exploite des projets innovants avec stockage, ainsi que dans l'Hexagone et au Brésil.

Depuis 2021, le Groupe se développe dans la géothermie, avec l'acquisition de deux centrales en Turquie et l'obtention de permis exclusifs de recherches en Outre-mer.

**Albioma s'engage sur le long terme avec ses partenaires pour garantir la production d'une énergie fiable et durable. Nos équipes développent et mettent en œuvre des solutions sur mesure pour accélérer la transition énergétique.**



# NOTRE PRÉSENCE géographique

## DE SOLIDES PARTS DE MARCHÉ

ÉLECTRICITÉ  
PRODUITE

**40 %**

LA RÉUNION

**27 %**

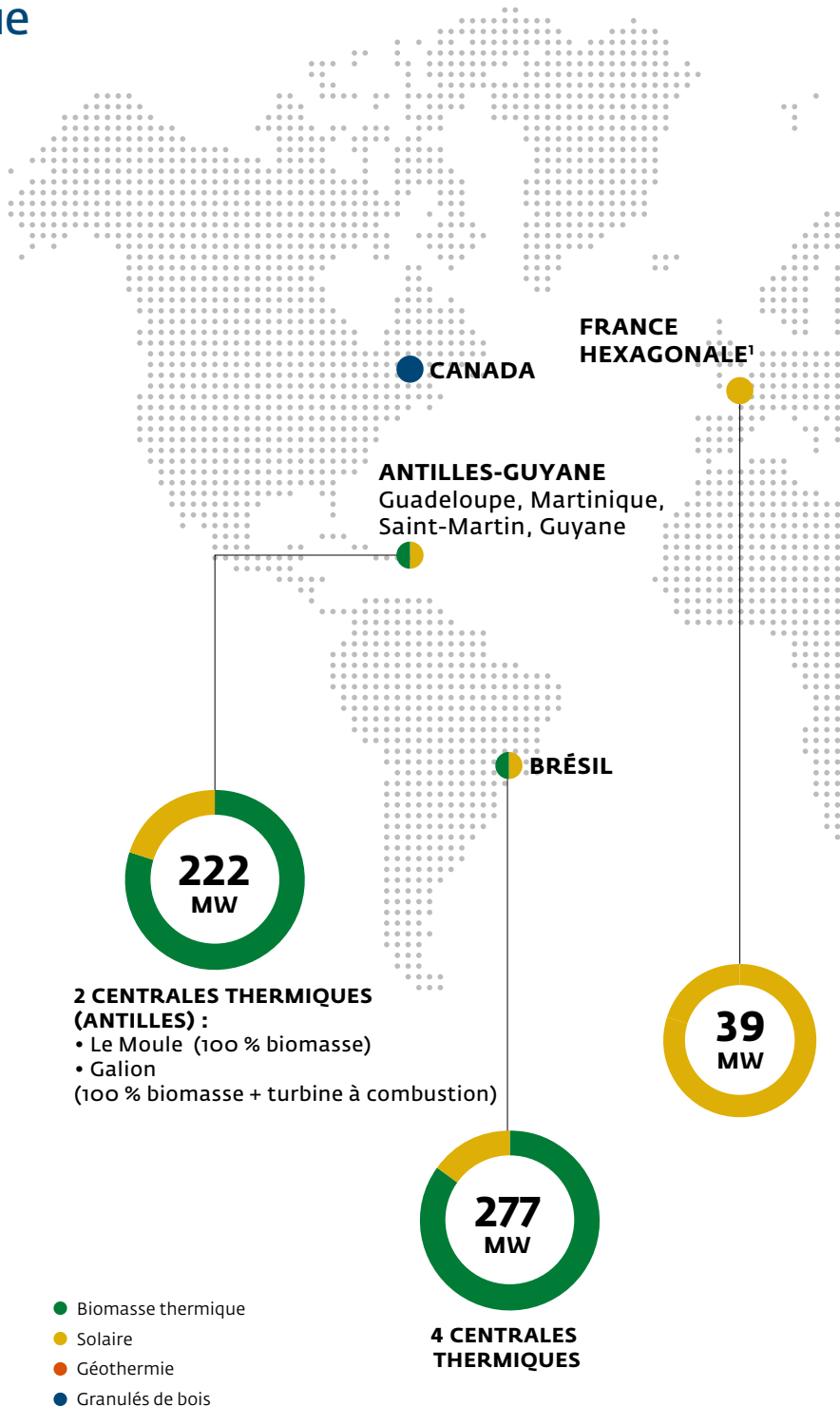
GUADELOUPE

**18 %**

MARTINIQUE

**35 %**

ÎLE MAURICE

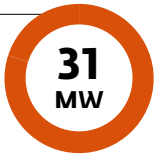




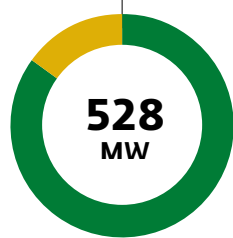
**TURQUIE**

**OCÉAN INDIEN**  
La Réunion, Mayotte,  
Maurice

**AUSTRALIE**



**2 CENTRALES  
GÉOTHERMIQUES**



**3 CENTRALES THERMIQUES  
(LA RÉUNION) :**

- Le Gol (100 % biomasse),
- Bois-Rouge (100 % biomasse),
- Saint-Pierre (turbine au bioéthanol)

**3 CENTRALES THERMIQUES  
(MAURICE)**

(1) Incluant une présence en Espagne et en Italie



Galion 2 - Martinique



Le Moule - Guadeloupe



Bois-Rouge - La Réunion



Le Gol - La Réunion

# NOTRE STRATÉGIE

au service des territoires

1

RENFORCER  
NOTRE  
POSITION  
DE LEADER  
EN OUTRE-MER

2

DÉPLOYER  
NOTRE  
EXPERTISE  
SUR D'AUTRES  
GÉOGRAPHIES

3

DÉVELOPPER  
L'EXCELLENCE  
OPÉRATIONNELLE

4

RÉDUIRE  
L'IMPACT  
CARBONE DE  
NOS ACTIVITÉS

5

DÉVELOPPER ET  
ACCOMPAGNER  
NOS ÉQUIPES

# NOS OBJECTIFS

pour 2033

Bois-Rouge, La Réunion



2

OBJECTIFS  
ÉCONOMIQUES



EXCÉDENT BRUT  
D'EXPLOITATION

**500**

millions d'euros  
d'EBITDA en 2033



INVESTISSEMENT  
DE DÉVELOPPEMENT

**+200**

millions d'euros  
investis chaque année

1

OBJECTIF  
ENVIRONNEMENTAL



INTENSITÉ  
CARBONE

Passer de  
300 à

**50** grammes  
de CO<sub>2</sub>/kWh

S'engager sur une  
trajectoire  
**Net Zéro** pour 2040

## LA BIOMASSE

au cœur des enjeux énergétiques en Outre-mer

**7/7 j**  
**24/24 h**

PRODUCTION D'ÉNERGIE DE BASE EN CONTINU

**3 MT**

RÉSIDUS DE BIOMASSE VALORISÉS/AN

**466 MW**

DANS L'OCÉAN INDIEN

**182 MW**

AUX ANTILLES

**153 kWh**

EXPORTÉS SUR LE RÉSEAU PAR TONNE DE CANNE À SUCRE DANS LES DOM

### ASSURER LA STABILITÉ DES RÉSEAUX ÉLECTRIQUES

**Les solutions proposées par Albioma de production d'une énergie stable et renouvelable à partir de biomasse permettent à la fois de :**

- ▶ garantir la stabilité des réseaux électriques, sur lesquels cette énergie est injectée et donc d'augmenter la part d'autres énergies renouvelables intermittentes comme le solaire, notamment dans des zones où le réseau est fragile ;
- ▶ structurer et pérenniser des filières agricoles locales qui améliorent leur compétitivité grâce à la valorisation énergétique de la biomasse. Depuis 30 ans, Albioma développe avec le monde sucrier un partenariat unique qui lui permet de transformer localement la bagasse, résidu fibreux de la canne à sucre, en énergie avec des centrales installées à proximité des exploitations.

#### L'abandon total du charbon, une avancée essentielle

Le modèle historique des centrales Albioma reposait sur l'utilisation du charbon hors période sucrière. Face à l'urgence climatique, les énergies fossiles n'avaient plus d'avenir. Le consensus mondial a mis en lumière les effets du charbon sur les émissions de carbone et l'urgence de réduire drastiquement les émissions de CO<sub>2</sub>.

Dans ce contexte, la conversion de nos centrales d'Outre-mer pour une utilisation 100 % biomasse s'est imposée comme une réponse incontournable.

## TROIS SOURCES DE BIOMASSE POUR UN MODÈLE SPÉCIFIQUE

**Priorité est donnée à la mobilisation de résidus de biomasse disponibles localement sans conflit d'usage.**



### 1 La bagasse, résidu de la canne à sucre

Première ressource agricole en Outre-mer, la canne, disponible en grande quantité, est adaptée aux contextes tropicaux, grâce à sa résistance aux aléas climatiques. La transformation de la canne récoltée pendant 4 à 6 mois par an génère un résidu, la bagasse. Ses atouts en font un combustible qui permet d'alimenter le réseau électrique et la sucrerie attenante en vapeur, alors même qu'une faible part permet de répondre à la totalité des besoins de l'élevage, dans le respect de la hiérarchie des usages.



### 2 Les autres filières de biomasses locales, durables et à valeur ajoutée socio-économique

Bois de palettes usagées, refus de compostage, ou encore bois d'emballages complètent la bagasse dans nos installations. Les filières représentent une opportunité pour les territoires de lutter contre l'enfouissement des déchets au profit d'une économie circulaire. Nos centrales sont aussi un levier pour le développement de l'agroforesterie ; l'élagage des haies de parcelles agricoles a déjà fait l'objet de tests concluants dans nos installations, tout en garantissant le respect de nos exigences environnementales.

Enfin, nous travaillons aux côtés de l'Office National des Forêts pour apporter une solution dans la lutte contre les espèces invasives, fléau face à l'enjeu majeur de préservation de la biodiversité de ces territoires. La valorisation de ces gisements locaux jusqu'alors inexploités permet également de contribuer à l'objectif d'autonomie énergétique.



### 3 La filière durable d'importation biomasse, notamment avec nos usines de production de granulés de bois

#### ► Des exigences strictes auprès de nos fournisseurs, pour veiller à la durabilité de nos approvisionnements

Les critères exigés nous assurent que les forêts de haute valeur de conservation et les stocks de carbone sont préservés, que les impacts sur les sols et la biodiversité sont minimisés, que la capacité de production de la forêt est maintenue et que la forêt reste une forêt après une coupe. Les systèmes de certification auxquels nous faisons appel, FSC®, PEFC et SBP, sont en appui pour garantir le respect de ces exigences par tous les intervenants de la chaîne, moyennant une traçabilité vérifiée par des tiers.

#### ► Des émissions carbone moindres à la biomasse par rapport au charbon.

Nos bilans carbone sont établis à partir des méthodologies validées par la Commission européenne, en s'appuyant sur les données de nos fournisseurs qui ont été au préalable validées par des organismes de contrôle. La réduction des émissions de CO<sub>2</sub> par rapport au charbon sur nos installations est de plus de 80 %.



\*Codes de licence : FSC-C178750, FSC-C167836, FSC-C167845

# DÉVELOPPER

## des projets répondant à des besoins spécifiques

La situation des territoires d'Outre-mer est singulière et requiert des projets spécifiquement adaptés aux zones non interconnectées et éloignées de la France hexagonale. Le solaire et la géothermie constituent de véritables atouts pour assurer une production d'électricité renouvelable, locale et peu émettrice de CO<sub>2</sub>.

### LE SOLAIRE, UNE ÉNERGIE INÉPUISABLE

Profitant de sa présence dans des régions très ensoleillées, le Groupe est leader de la production d'énergie photovoltaïque en Outre-mer français depuis 2006.

Albioma exploite un parc photovoltaïque composé pour moitié de centrales en toiture, et pour moitié de centrales au sol. La bonne insertion de ces projets dans les territoires est un élément d'attention particulière, notamment pour prévenir d'éventuels conflits d'usage des sols.



### LA GÉOTHERMIE, UNE ÉNERGIE DÉCARBONÉE, LOCALE ET DISPONIBLE EN CONTINU

Depuis 2021, le Groupe se développe dans la géothermie, avec l'exploitation de deux centrales en Turquie. Conscient du fort potentiel géothermique ultramarin, Albioma a obtenu deux permis exclusifs de recherches, à La Réunion et à Mayotte, où la ressource est encore inexploitée. D'autres permis sont attendus dans les prochains mois.

Pour pouvoir envisager le développement de projets en Outre-mer, des forages profonds devront être réalisés ; ceux-ci sont indispensables pour lever les incertitudes concernant les gisements et pour permettre une meilleure estimation du potentiel géothermique.

À terme, le développement de centrales de géothermie remplira trois objectifs :

- ▶ diminuer les émissions de CO<sub>2</sub>,
- ▶ tendre vers l'autonomie énergétique,
- ▶ favoriser l'emploi local.

### Transformer les déchets en énergie, un pas de plus vers l'autonomie énergétique

Fin 2026, sur le site de Bois-Rouge à La Réunion, une chaudière dédiée permettra de valoriser, chaque année, près de 70 000 tonnes de **Combustible Solide de Récupération (CSR)**, produit à haute qualité énergétique. Ce nouveau combustible fournira de l'électricité supplémentaire, favorisant l'économie circulaire et contribuant à augmenter l'autonomie énergétique de La Réunion.

## LA BIOMASSE, notre savoir-faire appliqué dans les pays producteurs de canne à sucre

### À L'ÎLE MAURICE

Depuis 2000, à l'île Maurice, nous développons avec succès notre modèle de partenariat avec les agro-industriels.

### AU BRÉSIL

Depuis 2014, notre savoir-faire unique a permis de déployer notre modèle original au Brésil avec 4 centrales biomasse. Le Brésil est le leader mondial de la production de sucre et d'éthanol à partir de la canne à sucre.



Vale Do Paraná, Brésil

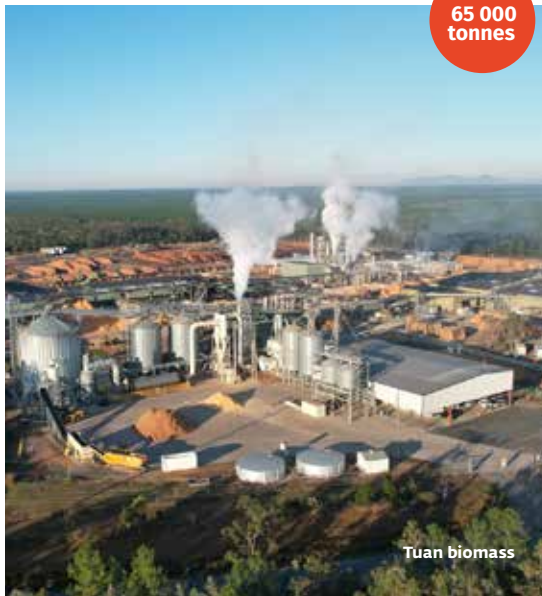
# SÉCURISER

## notre approvisionnement biomasse

Pour alimenter nos centrales biomasse d'Outre-mer, le Groupe possède deux usines de production de granulés de bois. La verticalisation de nos approvisionnements permet de sécuriser et diversifier les sources en biomasse durable de haute qualité, en complément au portefeuille de contrats développés avec des fournisseurs internationaux de premier plan.

Le Groupe met un point d'honneur à réduire son empreinte carbone. La production de granulés de bois fait partie d'une stratégie visant à diminuer les émissions de gaz à effet de serre, en respectant strictement les réglementations en vigueur et les normes de qualité de l'Union européenne.

### EN AUSTRALIE



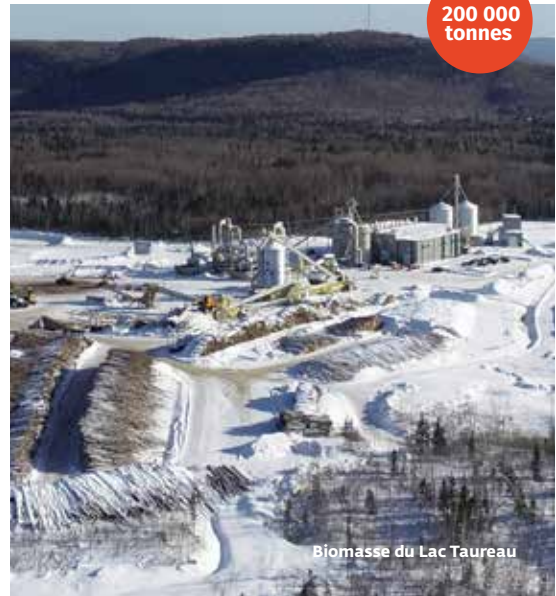
65 000 tonnes

Tuan biomass

Positionnée au cœur du bassin Indo-Pacifique, l'usine Tuan biomass alimente les centrales biomasse du Groupe situées à La Réunion.

La matière première de l'usine est constituée de résidus fournis dans le cadre d'accords à long terme par les principales scieries de l'État du Queensland, qui transforment du bois issu de forêts gérées durablement.

### AU CANADA



200 000 tonnes

Biomasse du Lac Taureau

Idéalement placée pour alimenter les centrales antillaises thermiques du Groupe, l'usine Biomasse du Lac Taureau au Québec produit des granulés certifiés Sustainable Biomass Program (SBP), à partir de résidus de bois ou de bois de faible qualité issus de forêts certifiées pour leur gestion durable.

# LE SOLAIRE, une énergie renouvelable et abondante

## EN FRANCE HEXAGONALE ET AU BRÉSIL

Le Groupe déploie aussi son savoir-faire en matière de solaire, notamment en France hexagonale et au Brésil.



# LA GÉOTHERMIE, un catalyseur d'expertise pour l'Outre-mer

## EN TURQUIE

Depuis 2021, le Groupe a fait l'acquisition de deux centrales de géothermie en Turquie.

La géothermie est une source d'énergie renouvelable disponible 24/24 h et 7/7 j transformant la chaleur venant du sous-sol en électricité.



## LA SÉCURITÉ, notre priorité absolue

**Sécurité et excellence opérationnelle vont de pair. Les activités du Groupe, dans l'industrie de process à feu continu, sont potentiellement accidentogènes.**

**L'objectif poursuivi du zéro accident grave permet de construire une culture de la sécurité alignée avec celle de l'excellence opérationnelle et de l'optimisation durable des rendements. Exigence, professionnalisme et bienveillance sont au cœur de cette culture, traduite dans une politique Santé Sécurité pour l'ensemble du Groupe.**

Les plans d'actions de notre feuille de route sont suivis par un comité sécurité mensuel réunissant les principales directions opérationnelles du Groupe.

Ceux-ci s'appuient sur :

- ▶ La compétence de tous, grâce à des formations au plus près du terrain adaptées à leurs tâches/missions/postes ;
- ▶ Le leadership des encadrants incarné auprès des équipes notamment par une présence forte sur le terrain (visites managériales de sécurité) et l'analyse poussée -arbre des causes- de tout évènement qui aurait pu porter préjudice grave aux collaborateurs ;
- ▶ La mise en place de systèmes et procédures robustes et leur stricte application au sein des activités et dans l'exécution des projets d'investissement. À ce titre, dix standards de règles d'or concernent des travaux qui exposent les collaborateurs et sous-traitants aux dangers identifiés des activités.

Cette feuille de route concerne aussi les prestataires, permettant à Albioma de valoriser l'impact social de ses activités sur son environnement direct et indirect. Pour cela, nous assurons le développement professionnel des collaborateurs et des équipes composant le personnel sous-traitant. La sécurité et l'intégrité des personnes passent avant tout.



**NOTRE PRIORITÉ :  
ZÉRO ACCIDENT GRAVE**

Collaborateur d'Albioma Solaire Antilles

# TRANSFORMER

## l'excellence opérationnelle en levier de croissance

**L'excellence opérationnelle est une démarche stratégique déployée sur le long terme qui est fondamentale pour assurer la compétitivité, la pérennité et la croissance du Groupe.**

À travers un plan d'amélioration continu (EfOp : Efficacité Opérationnelle) intégrant des feuilles de route pour nos métiers thermique et solaire, ainsi qu'une feuille de route sécurité, nous nous sommes fixés des objectifs clairs :



Collaboratrice d'Albioma Le Gol, La Réunion

### ENGAGER NOS ÉQUIPES

L'excellence opérationnelle permet de valoriser notre personnel et améliorer la sécurité et la qualité de vie au travail.

### OPTIMISER NOS PROCESSUS

L'excellence opérationnelle nous aide à répondre aux besoins de notre client, le gestionnaire de réseau, en garantissant la fiabilité de nos installations et la fourniture du service réseau.

### RENFORCER NOTRE RESPONSABILITÉ SOCIALE ET ENVIRONNEMENTALE

L'excellence opérationnelle contribue à répondre aux enjeux environnementaux des territoires où nous sommes présents.

### AMÉLIORER LA QUALITÉ DE NOS PRODUITS ET SERVICES ET FAVORISER L'INNOVATION

L'excellence opérationnelle nous aide à déployer intelligemment nos ressources en investissant dans des équipements plus efficaces et en établissant des partenariats avec nos fournisseurs pour les faire monter en compétences.


Au quotidien, elle représente une vision commune qui guide l'ensemble de nos pratiques, nos fonctionnements et nos méthodes appliquées pour effectuer notre mission dans les conditions de travail les plus sûres.

# RÉDUIRE L'IMPACT CARBONE DE NOS ACTIVITÉS

Conscient de l'urgence climatique, Albioma a choisi d'aligner son développement sur les objectifs de l'Accord de Paris, en s'engageant sur une trajectoire compatible avec un réchauffement limité à +1,5°C.

Cette ambition se traduit par une évolution profonde de ses activités, visant à produire une énergie toujours plus durable, locale et bas carbone.

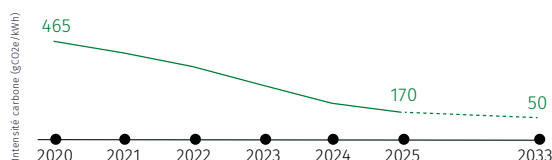
Albioma s'est ainsi fixé un objectif clair : atteindre une intensité carbone de :

**50** grammes de CO<sub>2</sub>/kWh d'ici 2033 

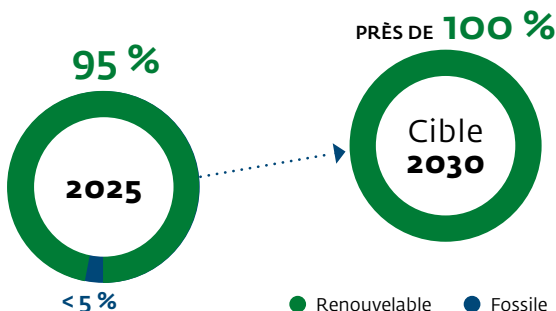
Pour donner corps à cet engagement, le Groupe s'est doté d'une feuille de route RSE (Responsabilité Sociétale des Entreprises) structurée, qui répond aux grands enjeux environnementaux, afin de les intégrer concrètement dans l'ensemble de ses métiers, de ses projets et de ses territoires d'implantation.

## Projection de l'intensité carbone Albioma\*

Périmètres 1,2 et 3



## Évolution du mix énergétique Albioma\*



\*Source : Albioma



# NOTRE FEUILLE de route RSE

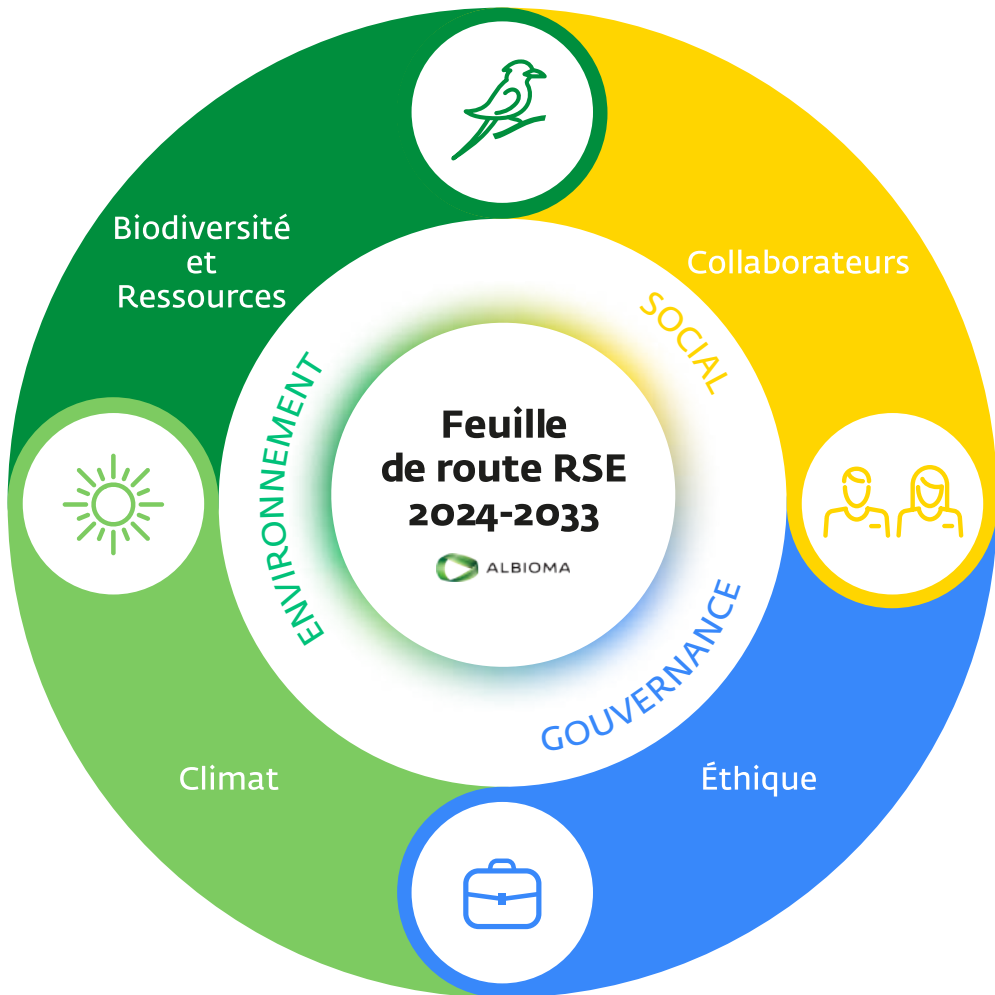
Pour en savoir plus sur  
notre feuille de route RSE



**Notre stratégie RSE oriente nos décisions pour allier performance économique, préservation des ressources naturelles et bien-être social.**

Notre feuille de route offre une vision à 10 ans, elle est alignée avec la stratégie et les actions du Groupe.

Elle est structurée autour de 3 piliers (Environnement, Social et Gouvernance) assortis d'objectifs et d'engagements.



## VALORISER les savoir-faire et l'engagement collectif

**Nos 844 collaborateurs sont garants de notre dynamisme. Aussi, nous attachons une grande importance au bon développement de leur carrière.**

### DÉVELOPPER ET PÉRENNISER NOTRE EXPERTISE TECHNIQUE ET INDUSTRIELLE

L'entreprise investit significativement dans des programmes de formation et de développement professionnel pour ses collaborateurs. Albioma s'assure que chaque membre de son personnel puisse évoluer et s'adapter aux nouvelles technologies, aux métiers et aux méthodes de travail. Par ailleurs, la sécurité de nos employés est notre priorité absolue : nous mettons en place toutes les mesures nécessaires pour garantir un environnement de travail sûr et sécurisé.

L'entreprise veille également à la transmission des savoirs lors des départs à la retraite au sein du personnel d'exploitation ou de maintenance de nos sites industriels.

#### Nos valeurs

-  Expertise
-  Esprit d'équipe
-  Engagement
-  Agilité



**844**  
COLLABORATEURS

**40,3 h**  
MOYENNE D'HEURES  
DE FORMATION  
PAR SALARIÉ

Albioma recrute





## MESURER L'ENGAGEMENT ET ACCROÎTRE LE SENTIMENT D'APPARTENANCE DE NOS COLLABORATEURS

Nous souhaitons développer chez tous nos collaborateurs la fierté d'appartenir à une entreprise assumant une mission clé au service de la population et totalement investie dans la transition énergétique. Pour cela, nous mettons en place tous les deux ans des baromètres d'engagement auprès de l'ensemble des collaborateurs.

## RECRUTER LES EXPERTS DE DEMAIN

Albioma souhaite attirer et recruter les meilleurs experts et talents du secteur pour continuer à innover et à développer ses projets. L'entreprise se distingue par sa capacité à intégrer des compétences variées, et à leur offrir des opportunités d'évolution en son sein.

En recrutant des experts, Albioma vise non seulement à renforcer ses capacités techniques, mais aussi à toujours améliorer son impact environnemental et social. Les collaborateurs d'Albioma sont des acteurs clés de la transition énergétique.

### En Outre-mer, l'ancrage territorial, une force de notre modèle pour l'emploi

En valorisant énergétiquement la bagasse, nous contribuons au maintien de la filière canne-sucre qui fait partie du patrimoine des Outre-mer et de l'île Maurice.

Nos activités sont un maillon d'une chaîne plus large qui pérennise et accroît la valeur ajoutée sur les territoires où nous sommes implantés.

Grâce à la transformation de nos centrales, de nouvelles filières de collecte et de préparation de biomasses locales sont mises en place, renforçant ainsi notre engagement envers une production énergétique plus durable et respectueuse de l'environnement.

Pour les activités solaires et géothermiques, priorité est aussi donnée à l'emploi local.

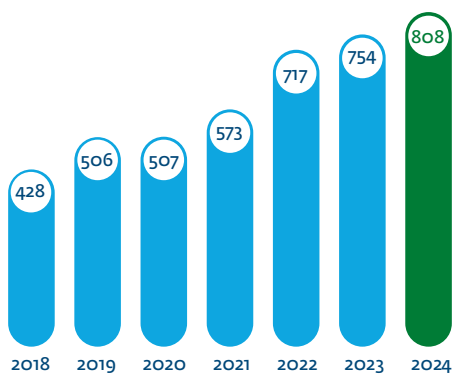
# NOS INDICATEURS

## financiers et extra-financiers

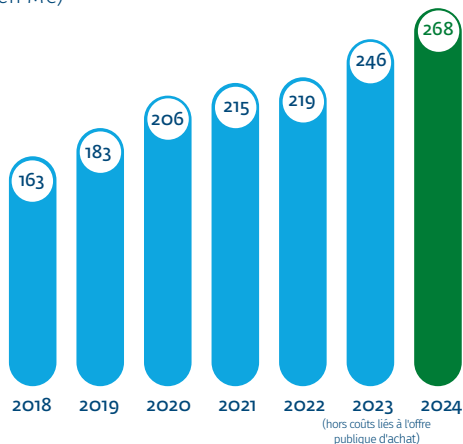


### PANORAMA FINANCIER

**Chiffre d'affaires**  
(en M€)



**Excédent brut d'exploitation (EBITDA)**  
(en M€)





Le Gol, La Réunion



## CONTRIBUTION À LA TRANSITION ÉNERGÉTIQUE

ÉNERGIE RENOUVELABLE	UNITÉ	2024	2023	2022	2021	2020
Pourcentage de la production issue du renouvelable	%	<b>92</b>	85	79	74	68
Intensité CO <sub>2</sub> de l'énergie produite (périmètres 1 et 2)	geqCO <sub>2</sub> /kWh	<b>137</b>	218	283	321	368
Quantité de bagasse et d'autres biomasses valorisées	millions de tonnes	<b>2,8</b>	2,8	2,5	2,7	2,5



## MAÎTRISE DES IMPACTS ENVIRONNEMENTAUX

VALORISATION ET ENVIRONNEMENT	UNITÉ	2024	2023	2022	2021	2020
Intensité en eau de l'énergie produite	litre/kWh	<b>1,37</b>	1,42	1,44	1,56	1,67
Quantité de sous-produits de combustion générés (charbon et bagasse)	milliers de tonnes	<b>158</b>	228	246	323	292
Part de sous-produits valorisés	%	<b>61,8</b>	51,6	51	44	44
Intensité des émissions de SOx*	g/kWh	<b>0,25</b>	0,29	0,19	0,37	0,42
Intensité des émissions de NOx	g/kWh	<b>0,46</b>	0,40	0,59	0,48	0,42
Intensité des émissions de CO*	g/kWh	<b>0,21</b>	0,21	0,22	0,19	0,16
Intensité des émissions de poussières	g/kWh	<b>0,20</b>	0,17	0,21	0,2	0,15



## SOCIAL ET SOCIÉTAL

SÉCURITÉ	UNITÉ	2024	2023	2022	2021	2020
Nombre d'accidents du travail	#	<b>16</b>	18	13	16	14
Taux de fréquence des accidents de salariés	#	<b>11,7</b>	12,72	10,08	8,06	13,42
Taux de gravité des accidents de salariés	#	<b>0,5</b>	0,14	0,49	0,25	0,33
SOCIAL	UNITÉ	2024	2023	2022	2021	2020
Effectif du Groupe	#	<b>844</b>	826	768	678	606
Nombre d'heures de formation par salarié	h/an/employé	<b>40</b>	41	47	42	29
Pourcentage de stagiaires, VIE et apprentis	%	<b>5,1</b>	5,5	6	7	8,0
Pourcentage de femmes dans les effectifs	%	<b>19</b>	19	18	19	19
SOCIÉTAL	UNITÉ	2024	2023	2022	2021	2020
Nombre de foyers alimentés en électricité	milliers de foyers	<b>809</b>	811	756	833	815

\*Hors Brésil

## NOTRE FONDATION D'ENTREPRISE, EN OUTRE-MER

La Fondation Albioma agit pour soutenir et encourager les initiatives locales, dans les domaines de la biodiversité et de l'insertion professionnelle, afin de construire un avenir durable pour tous sur les territoires où le Groupe est présent.

### Exemples de projets soutenus en biodiversité

#### La Réunion



#### Restauration des plages à tortues

CEDTM

Les tortues marines, espèces emblématiques de La Réunion, sont aujourd'hui menacées. L'île était jadis un important site de ponte, elle voit désormais ce phénomène devenir rare.

Le CEDTM (Centre d'Etudes et de Découverte des Tortues Marines) agit pour réhabiliter les plages de ponte, en luttant contre les espèces exotiques envahissantes et en replantant une flore endémique, favorable au retour des femelles. Ce couvert végétal endémique aide aussi à limiter l'érosion côtière, qui s'accroît.

D'autres mesures incluent la réduction de la pollution lumineuse pour éviter de désorienter les nouveau-nés, ainsi que la gestion de la fréquentation touristique grâce à des sentiers côtiers pour protéger les nids.

Ces actions sont menées dans le cadre d'un Atelier Chantier d'Insertion, offrant à des personnes éloignées de l'emploi une formation en gestion d'espaces verts et biodiversité.



#### Mayotte



#### Restauration, gestion et valorisation du lac Karihani

GEPOMAY



Le lac Karihani (Dziani Karihani en shimaoré), est le seul lac naturel d'eau douce de Mayotte. D'une superficie de 7 hectares, il est géré par le GEPOMAY depuis 2023. C'est l'un des principaux sites d'alimentation du crabier blanc, oiseau endémique de la région et en danger critique d'extinction à Mayotte.

Le projet vise cinq objectifs :

- étudier la dynamique du lac par une analyse hydromorphologique ;
- restaurer le site (lutte contre les EVEC, replantation de plantes indigènes, ateliers d'insertion) et trouver des solutions contre son assèchement ;
- surveiller les parcelles préservées ;
- sensibiliser les parties prenantes, notamment les élus et les jeunes ;
- pérenniser les actions avec la participation des usagers.

## Exemples de projets soutenus en insertion professionnelle

### Martinique



## Bornes de collecte de vêtements

Acise Insertion Environnement

L'association Acise Insertion Environnement est le collecteur principal de déchets TLC (Tissus Linges Chaussures) en Martinique.

Grâce à un investissement conséquent et à un réseau de bornes de collecte, elle est passée de 423 tonnes collectées en 2021 à plus de 1300 tonnes en 2022. Cette structure d'insertion emploie plus de 100 personnes, son modèle économique étant basé sur le tonnage annuel collecté.



Dans un territoire très dépendant des importations textiles, Acise vise à structurer une filière locale pour valoriser les textiles dans ses boutiques et recycler ceux qui ne sont pas revendus.

Les salariés en insertion acquièrent ainsi des compétences en gestion de déchets, textile, upcycling, et vente.

La Fondation Albioma a financé 44 bornes de collecte, permettant de couvrir de nouveaux territoires et de générer environ 300 tonnes supplémentaires par an, créant ainsi une dizaine de postes supplémentaires.

### Guyane



## Développement de la parcelle agricole à Camopi

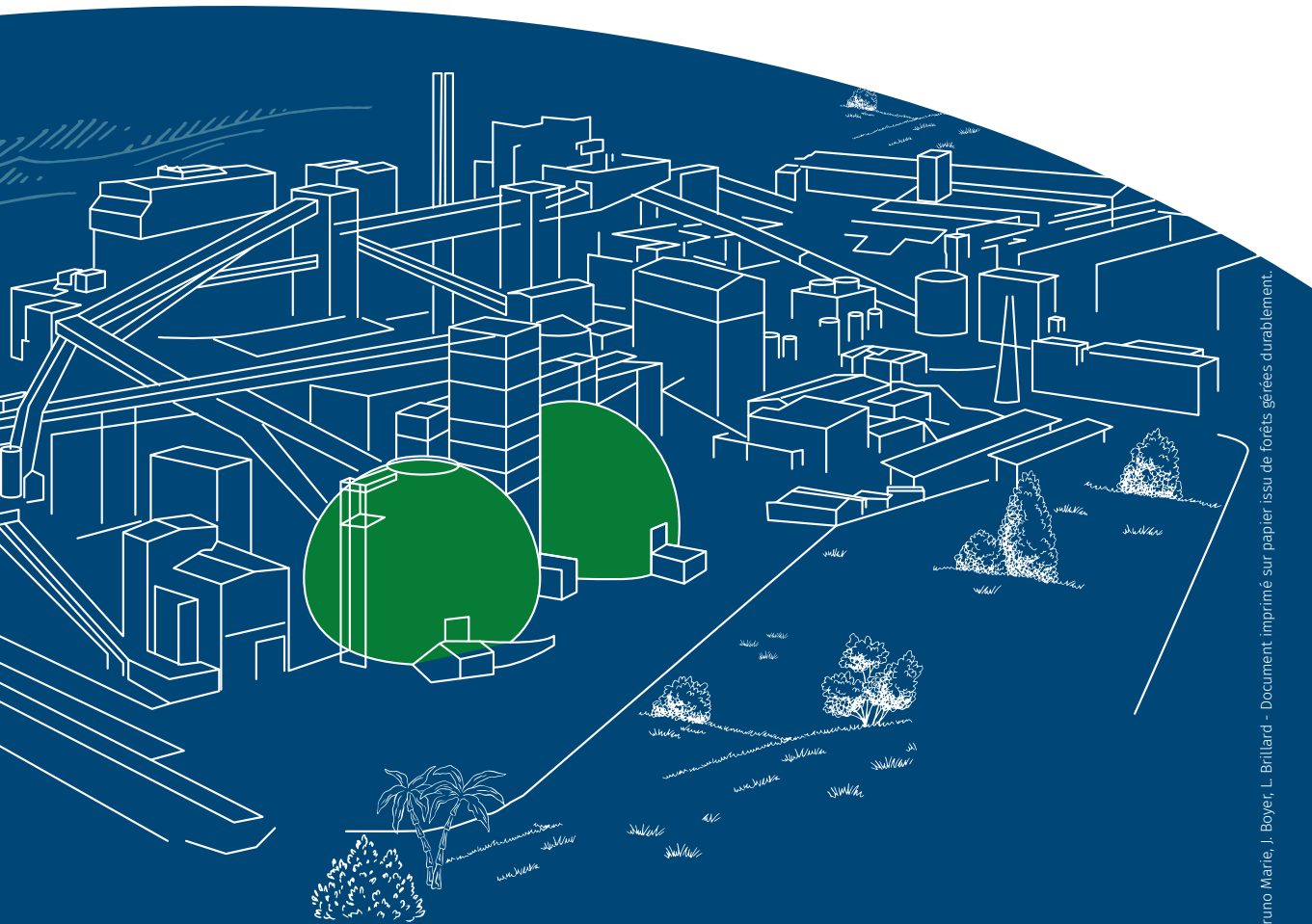
LIANE

En 2019, le Groupe Économique Solidaire Aprosep et le Parc National Amazonien de Guyane (PAG) ont lancé le chantier d'insertion LIANE (Liens et Insertion pour la Guyane), visant à réduire l'exclusion et la précarité dans les communes isolées.



LIANE propose un accompagnement personnalisé, des emplois et des formations adaptées, en partenariat avec le PAG et les associations locales, sur trois sites amérindiens : Camopi, Favard (Roura) et Antecume Pata (Maripasoula).

La Fondation Albioma a permis à LIANE de faire l'acquisition de serres et d'un séchoir solaire pour développer son activité de production agricole à Camopi. LIANE vise à renforcer l'autonomie des habitants et à valoriser les savoir-faire locaux pour répondre aux enjeux sociaux et économiques des communautés isolées.



**ALBIOMA**

[www.albioma.com](http://www.albioma.com)

